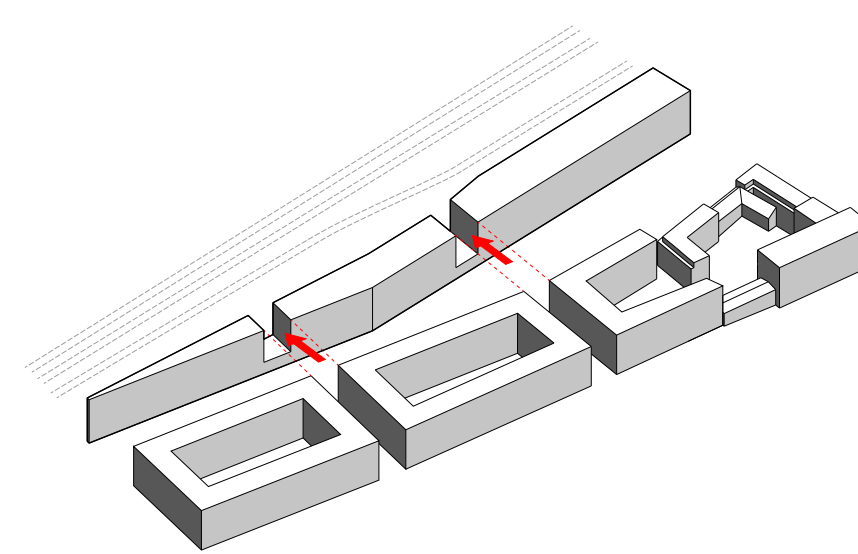


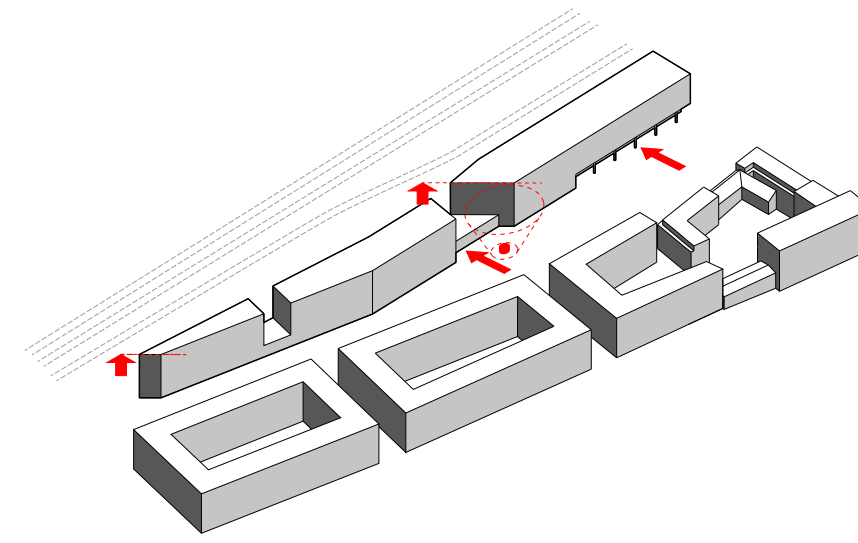
SITUACE 1:600



I. Nová dominanta Smíchova

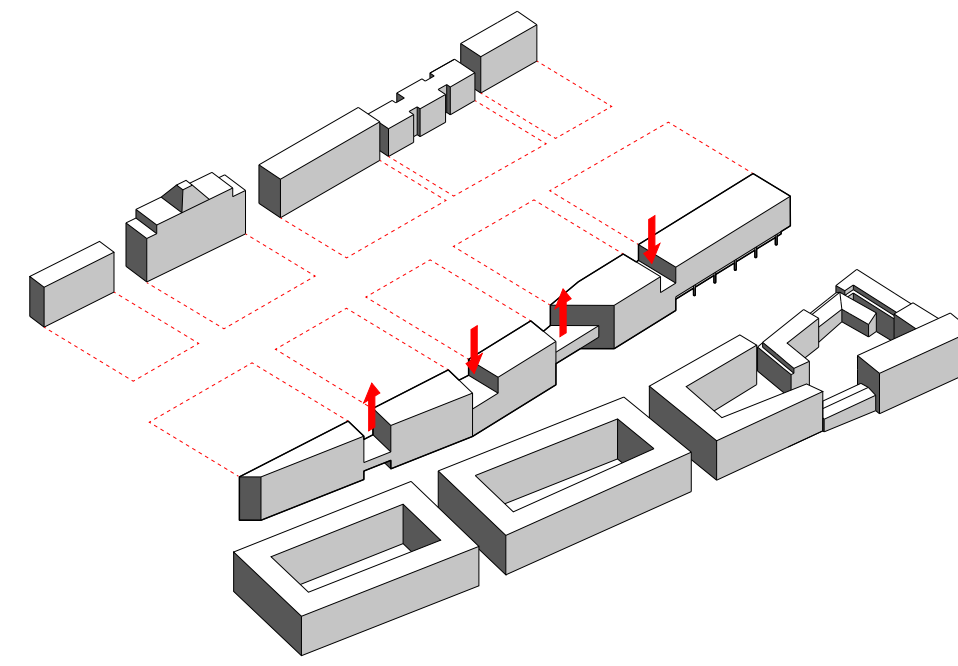
Dům u trati. Spojený s železnicí, lineární z podstaty parcely, přirozeně inspirovány esencí dopravní sítě a nestárnoucí technologie. Odkaz železnice by se měl prospat do nové centrály SZ. I proto má být svým monumentem, klidným svědkem dynamické dopravy a svou velikostí odpovídat organizaci, která spravuje složitou železniční síť ČR. Jedna organizace, jeden dům, rozdělen na tři objekty, spojen vnitřní organizační strukturou.

Nová téměř půl kilometru dlouhá parcela vytváří klín mezi kolejištěm a nestabilizovaným rozvojem územím s parkovišti a skladovými budovami. Cílem návrhu je proto nastavit vhodné měřítko hmoty a tím pádem i pravidla pro další rozvoj území. Rozdělení vychází z plánované blokové zástavby a vizuálně propojuje železnici s řekou.



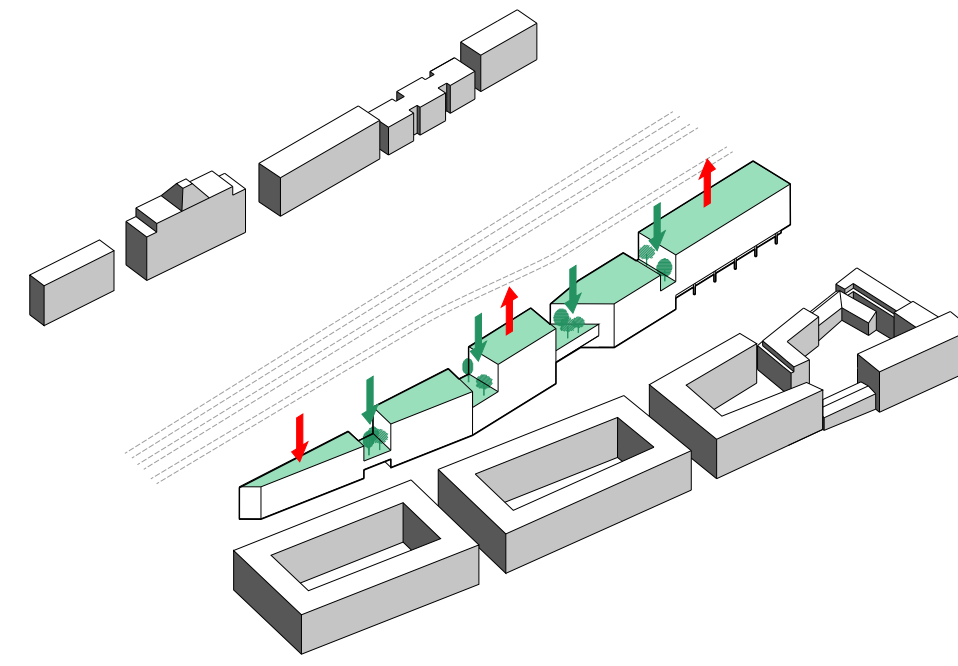
II. Parter a limity jako potenciál místa

Limity a regulace technické infrastruktury jsou přirozenou součástí tvaroslovi stavby. Hlavní vstup do budovy navazuje na plánovanou budovu Smíchovského nádraží ustupujícím podlažím s komerčním parterem vhodným pro kavárnu, případně malý obchod. V ostatních částech parteru budovy vytváříme vnitřní prostor paralelně s ulicí, jež poskytuje veřejnosti služby SZ, gastro provozu či kongresového centra.



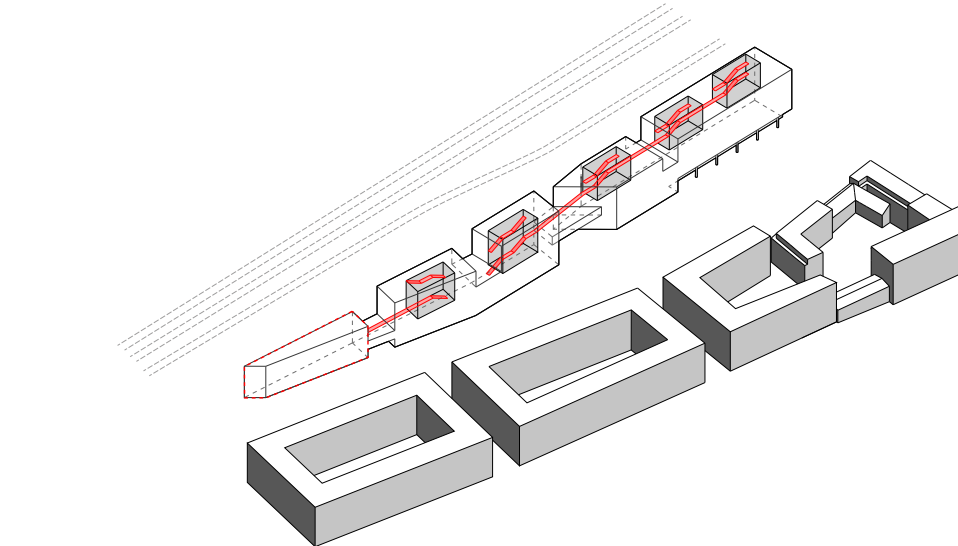
III. Mezi železnicí a řekou

Druhá úroveň formování budovy navazuje na měřítko protilehlých monumentálních staveb v Radlicích pod železnicí. Forma budovy je tak rozdělena do pěti věží spojených rastrovými fasádami s různorodým půdorysným tvarem. Jednotlivé věže jsou propojeny v druhém a třetím podlaží. Vzniká tak kontinuální prostor, který propojuje složitou organizační strukturu do jednoho celku.



IV. Zelené střechy a terasy

Venkovní atria na mostech a prolukách mezi věžemi slouží jako malé zelené vnitrobloky v městské zástavbě. Vnitrobloky zajišťují prosvětlení pracovních míst a vytvářejí alternativní zóny pro práci, setkávání a pozorování projíždějících vlaků. Terasy se schodovně zvedají směrem k nádraží, každé podlaží tak může využívat vlastní terasu. Zelené střechy zachytávají dešťovou vodu a v letních měsících snižují tepelnou zátěž do jinak urbanizovaného prostředí kolem nádraží.



V. Komplexní organizace

První objekt rozdělený do dvou věží je záměrně generálního ředitelství. Druhý objekt obsahuje organizační jednotky správy železnic. Kanceláře jsou řešeny jako kombinace uzavřených a flexibilních kanceláří doplněných o bloky komunitních zón navazujících na terasy. Parter je propojený mezi prvními dvěma podlažními s hlavními vstupy do objektů podle základního funkčního uspořádání. U prvního vstupu se nacházejí veřejné služby a kongresové centrum se zázemím a komerční plochou. U druhého vstupu jsou umístěny školící místnosti a vstup do zaměstnanecké jídelny.

VI. Srdce domu a vertikální město

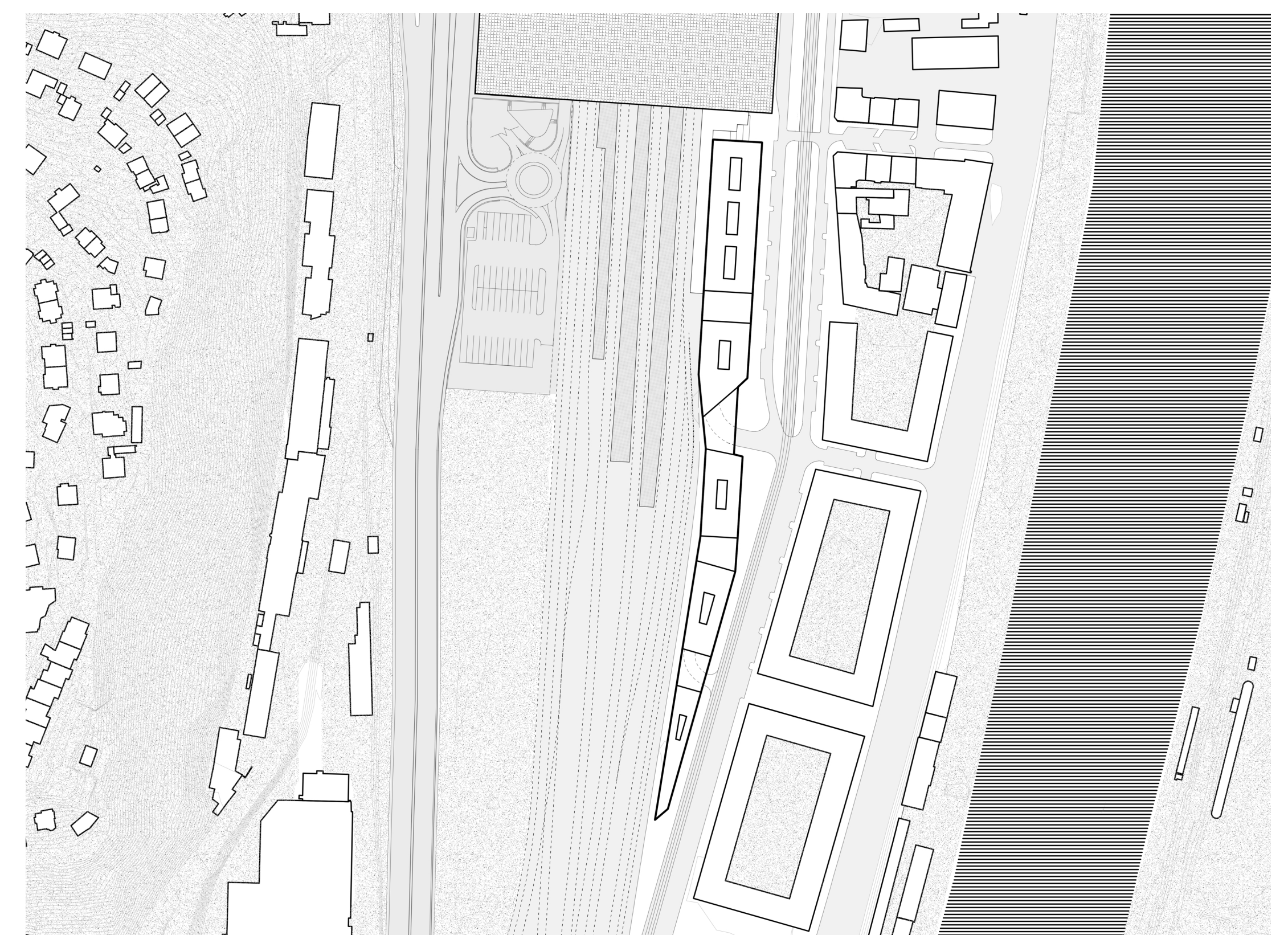
Srdcem domu je firemní HUB ve třetím podlaží, na který navazují všechna atria a schodiště. Vzniká tak dlouhá třída, na kterou jsou navázány sdílené kanceláře. Interiéry jsou navrženy střídavě s důrazem na kvalitní materiály a čitelné uspořádání. V interiéru se pracuje s klidnou paletou materiálů - kombinace dubové dřeviny, bílé a šedé. Kovové prvky z fasády se propisují do schodišťových zábradlí v interiéru. Návrh obsahuje komplexní systém schodišť a atrií propojených na třetím podlaží. K prosvětlení domu slouží kombinace proluk mezi věžemi a vnitřních atrií orientovaných směrem k železnicí. Ty jsou součástí lobbý výtahů a propojují vizuálně interiéry v vlakových nádražích. Jednotlivá podlaží jsou propojena systémem schodišť, která pomáhají volnému pohybu mezi patry a vytváří dojem nekonečného podlaží.

VIII. Fasáda inspirovaná železnicí

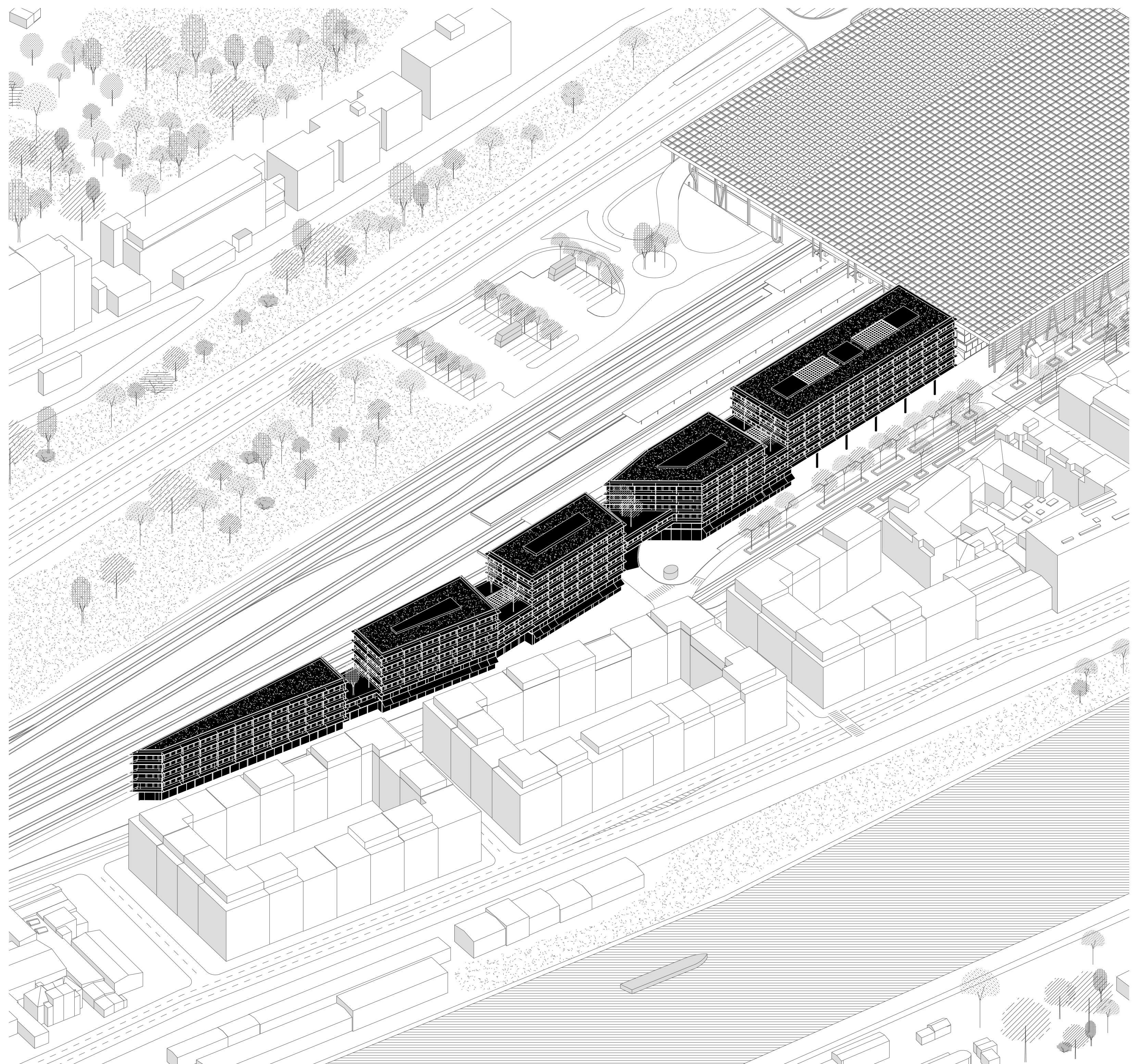
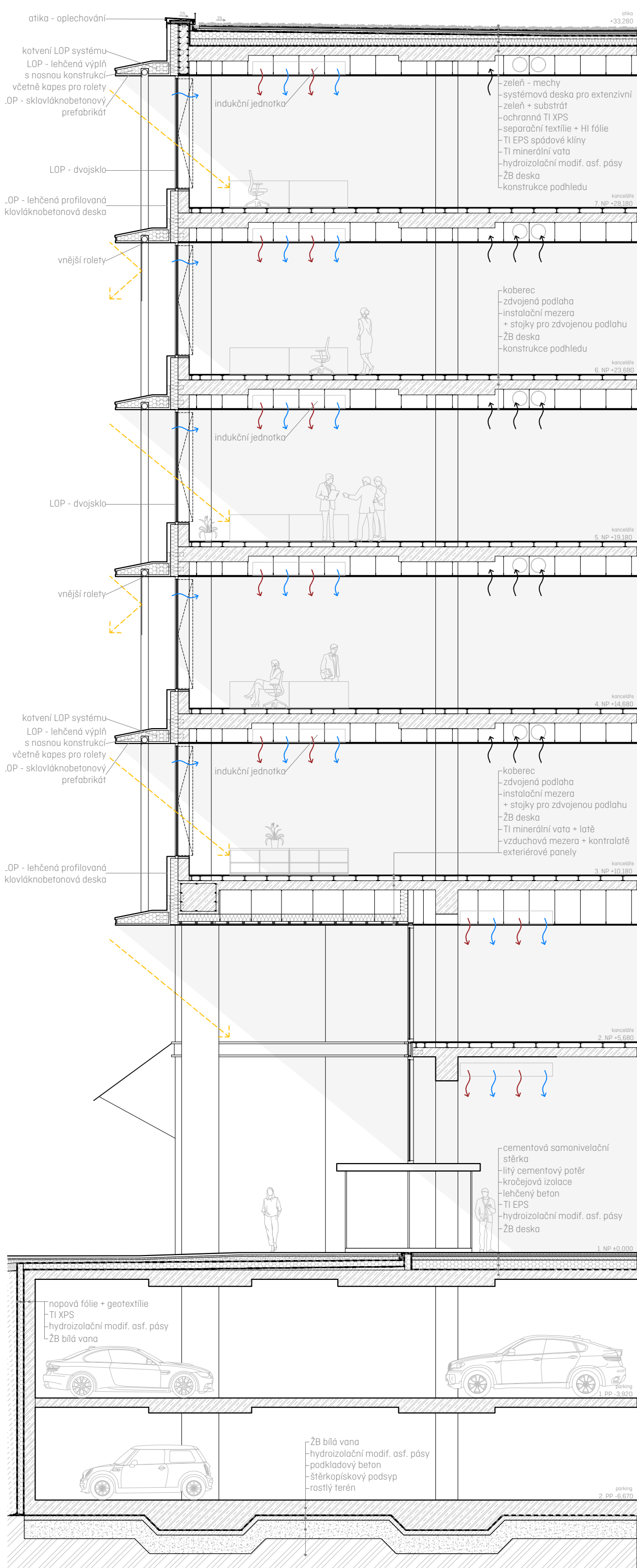
Fasáda objektu sjednocuje nepravidelné tvary budovy a tvoří ji tři elementy - horizontální konzola, vertikální tyče v rástru 8,1 m a stříšní. Dominantním prvkem fasády je horizontální betonová konzola s jemnou průběžnou profilací, ve kterém je skryta předřazená roleta pro ochranu interiéru od přímého denního světla. Parapet oken je obložen profilovaným panelem, který budově dodává lidské měřítko.

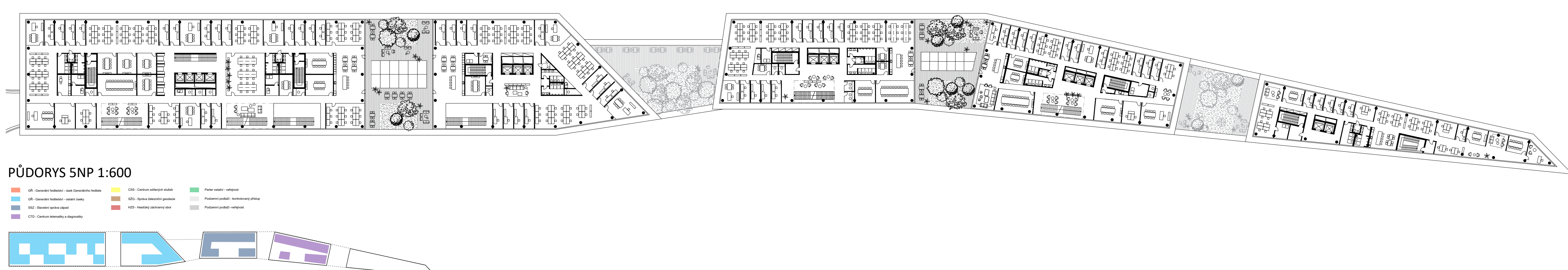
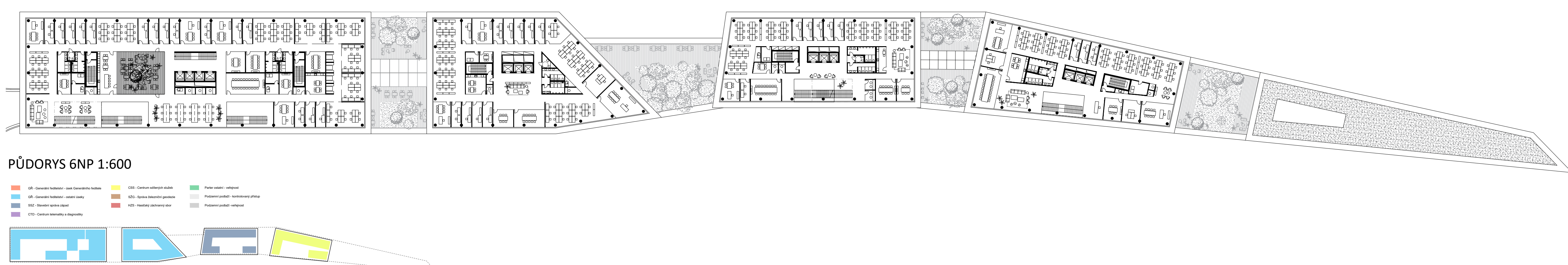
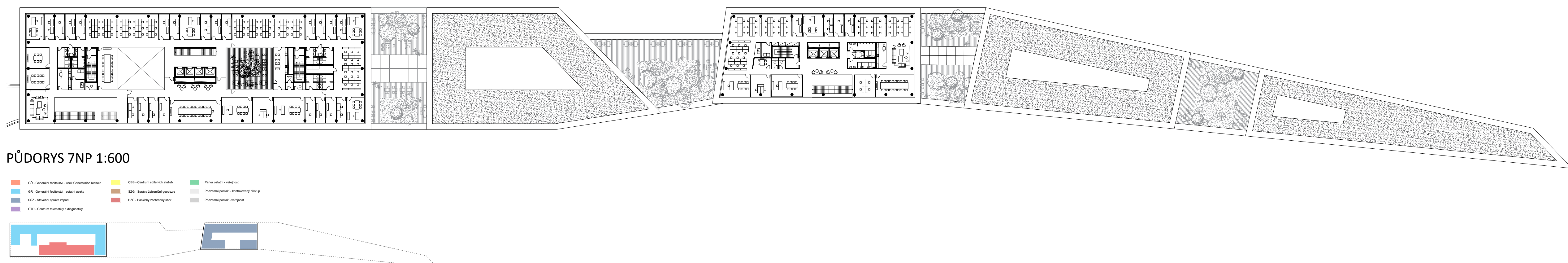


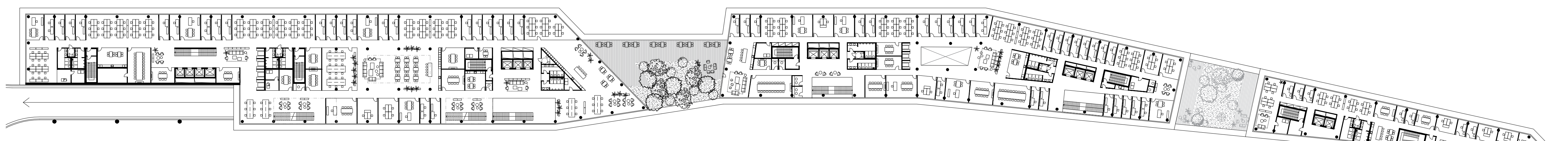
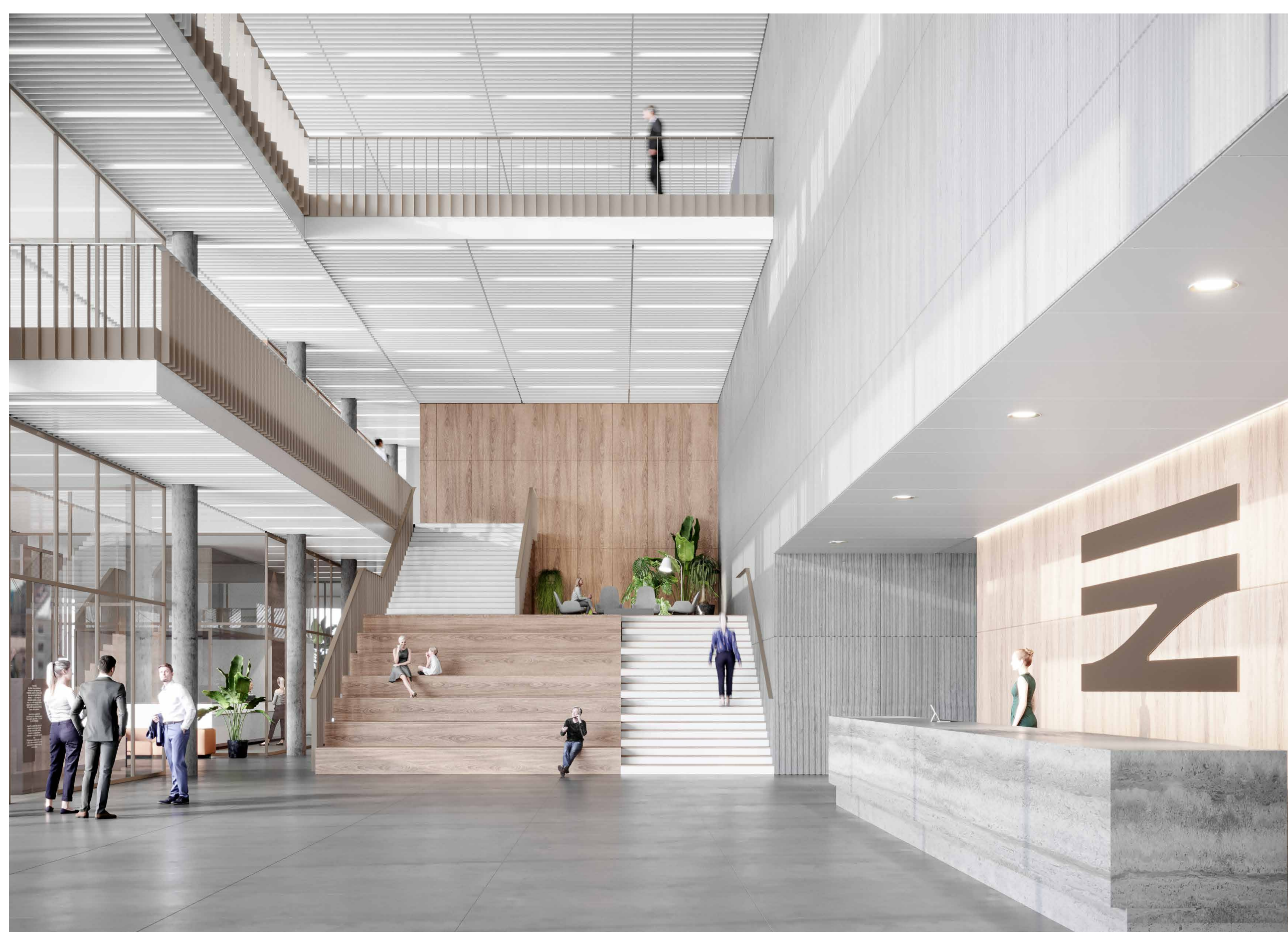
SITUACE 1:10000



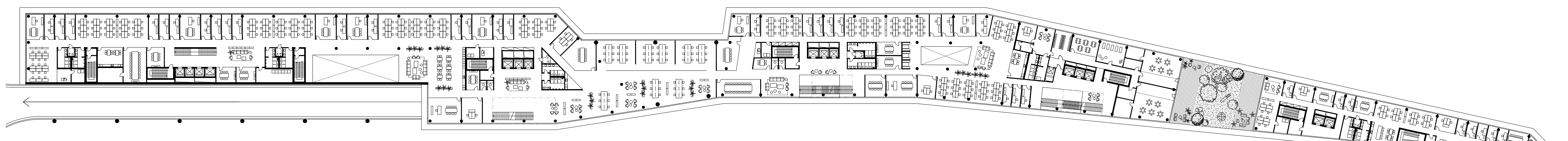
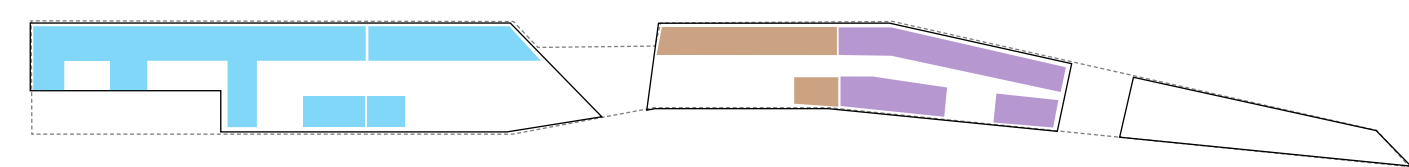
SITUACE 1:2500



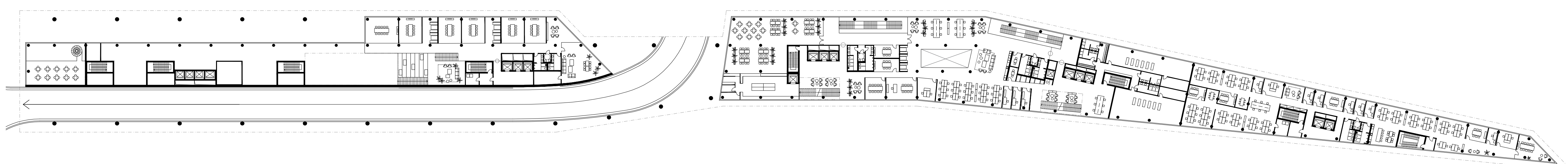
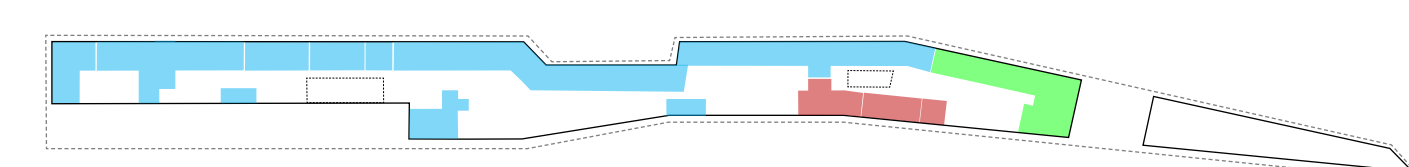




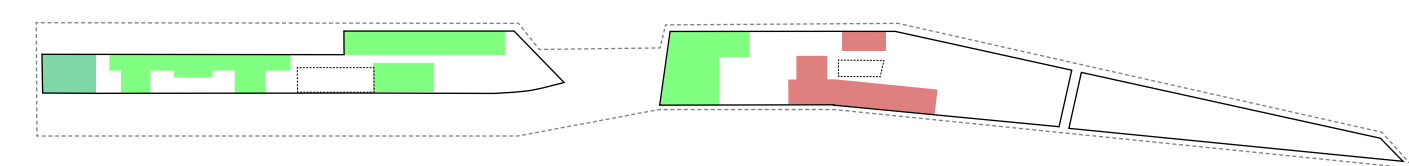
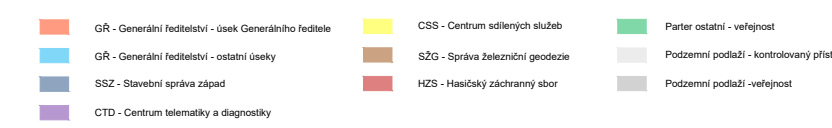
PŮDORYS 4NP 1:600

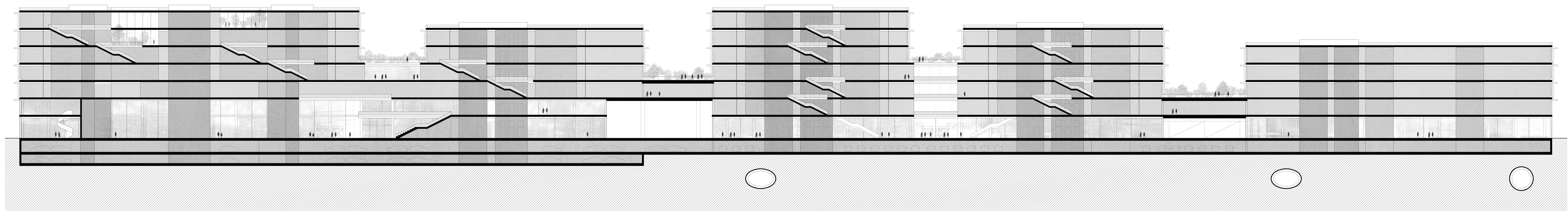


PŮDORYS 3NP 1:600



PŮDORYS 2NP 1:600





ŘEZ PODÉLNÝ 1:600

