



Správa železniční dopravní cesty

# Stav a výhled investic SŽDC



Ing. Mojmír Nejezchleb

Železniční dopravní cesta 2016

Olomouc 18. 4. 2016



Správa železniční dopravní cesty

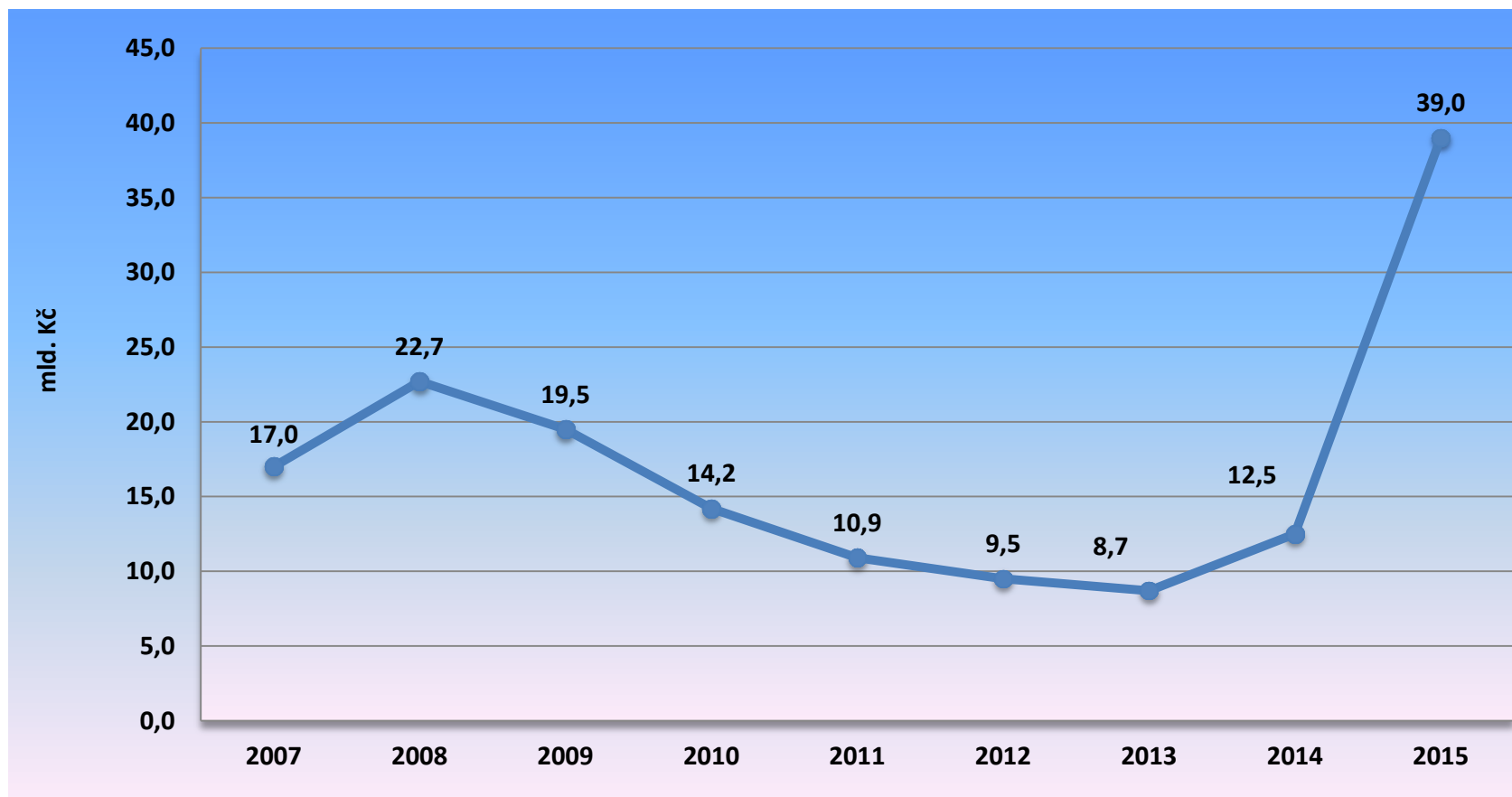
## Období OPD1

- **Celková alokace OPD1 71,2 mld. Kč (cca 2,64 mld. EUR)**
  - **Celkem zdroje včetně národního podílu 102 mld. Kč (cca 3,78 mld. EUR)**
  - **Rok 2015 celkem prostavěno v rámci investičních akcí 44 mld. Kč (cca 1,6 mld. EUR)**
-



Správa železniční dopravní cesty

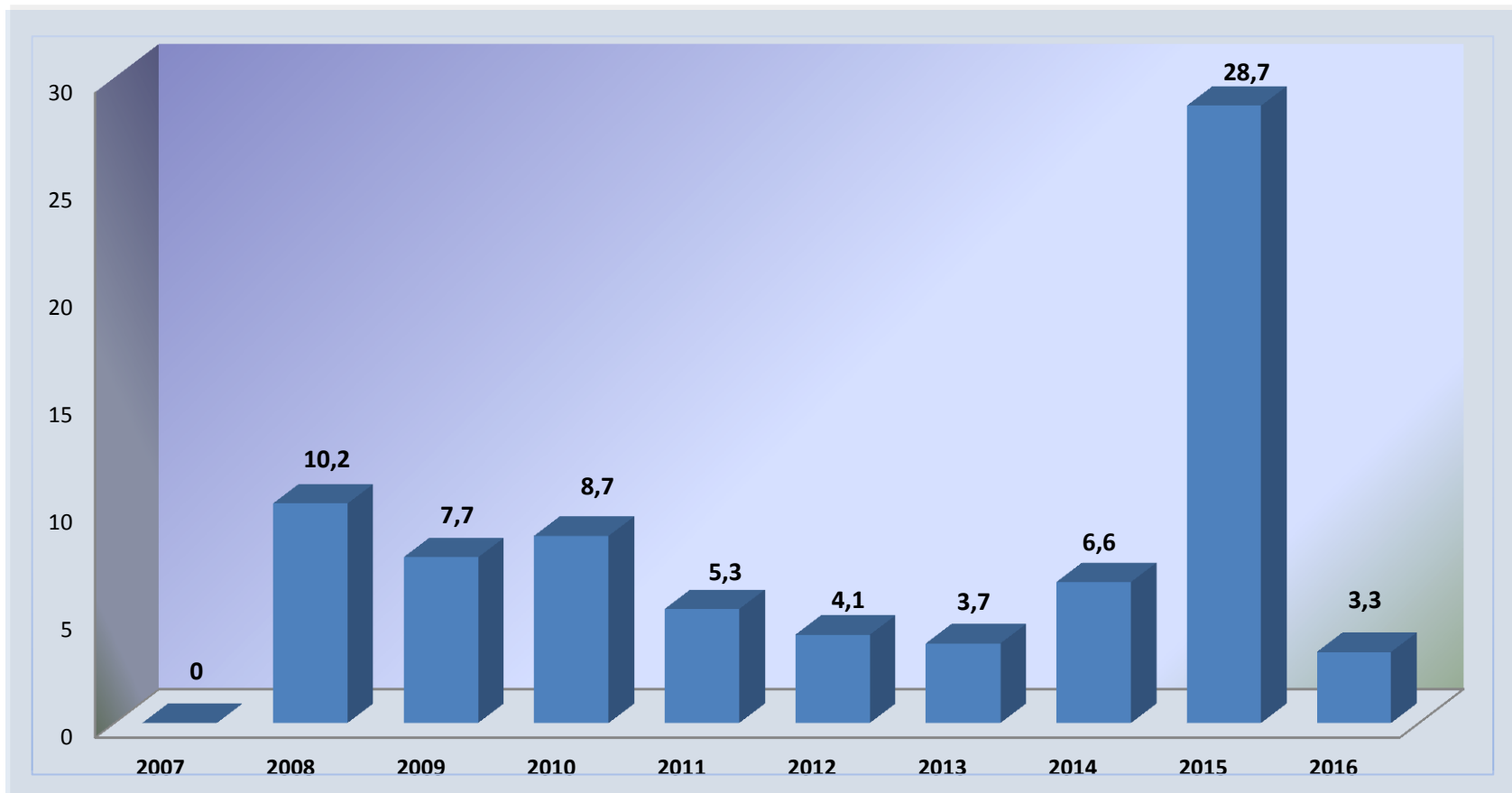
# Čerpání investičních zdrojů (vč. neinvestic z OPD) SŽDC v období 2008–2015





Správa železniční dopravní cesty

# Čerpání alokace OPD v období 2007–2016



*pozn.: rok 2016 zahrnuje výhradně očekávané čerpání ex-post*



Správa železniční dopravní cesty

## OPD2 2014 – 2020 (2023)

- **Celková alokace pro železniční infrastrukturu 1,478 mld. EUR (cca 41 mld. Kč)**
  - **Celkem prostředků včetně národního podílu 59 mld. Kč (cca 2,13 mld. EUR)**
-



Správa železniční dopravní cesty

## Fázované projekty OPD1/OPD2 – významné stavby (celkem 19 staveb)

- **Rekonstrukce žst. Olomouc**
- **Modernizace trati Rokycany – Plzeň**
- **Uzel Plzeň 1. stavba**
- **Rekonstrukce zastřešení haly Praha hl. n.**
- **Rekonstrukce žst. Praha Hostivař**
- **Revitalizace trati Klatovy – Železná Ruda**



Správa železniční dopravní cesty

# Příprava a realizace staveb OPD2

- **Dokončení modernizace IV. koridoru**
- **Stavby ze studií proveditelnosti schválených v roce 2015**
- **Ostatní stavby**



Správa železniční dopravní cesty

# Příprava a realizace staveb z OPD2 – významné stavby

- **Sudoměřice – Votice + Soběslav – Doubí u Tábora**
- **Praha – Kladno s napojením letiště Václava Havla**
- **Modernizace žst. Praha Masarykovo nádraží**
- **Optimalizace Český Těšín - Dětmarovice**
- **Elektrizace Brno – Zastávka u Brna**
- **Modernizace a elektrizace trati Otrokovice – Zlín – Vizovice**
- **Elektrizace trati Olomouc – Uničov – Šumperk**
- **Modernizace trati Pardubice – Hradec Králové 2. a 3. stavba**
- **Revitalizace vybraných tratí**
- **Rekonstrukce úseků na trati Brno – Havlíčkův Brod - Kolín**





Správa železniční dopravní cesty

## CEF (Connecting Europe Facility)

- **Celková alokace 1 mld. EUR (27,5 mld. Kč)**
- **Celkem prostředků včetně národního podílu 39,3 mld. Kč (cca 1,43 mld. EUR)**
- **Jen pro TEN – T Core Network**
- **Národní obálka pro první 3 výzvy**
- **V první výzvě schváleno celkem 5 projektů – jsou podepsány grantové dohody**
- **Ve druhé výzvě předloženo v závěru února 2016 celkem 14 projektů – běží jejich hodnocení s termínem 06/2016**



Správa železniční dopravní cesty

## Projekty z první výzvy CEF

- **Uzel Plzeň, 2. stavba – přestavba osobního nádraží včetně mostů Mikulášská**
- **Uzel Plzeň, 3. stavba – přesmyk domažlické trati**
- **Optimalizace trati Beroun (včetně) – Králův Dvůr**
- **Optimalizace traťového úseku Praha Hostivař – Praha hl.n., II. část – Praha-Hostivař – Praha hl.n.**
- **ETCS v úseku Petrovice u Karviné – Ostrava – Přerov - Břeclav**



Správa železniční dopravní cesty

## Projekty předložené ve druhé výzvě CEF

- **Optimalizace trati Praha – Smíchov (mimo) – Černošice (mimo) – příprava a realizace**
- **Modernizace ŽST Cheb - realizace**
- **Rekonstrukce Negrelliho viaduktu - realizace**
- **Optimalizace trati Lysá nad Labem – Praha Vysočany – příprava a realizace vybraných úseků**
- **Zvýšení trat'ové rychlosti v úseku Valašské Meziříčí – Hustopeče nad Bečvou**
- **ETCS Kralupy nad Vltavou – Praha – Kolín**
- **ETCS Přerov – Česká Třebová**

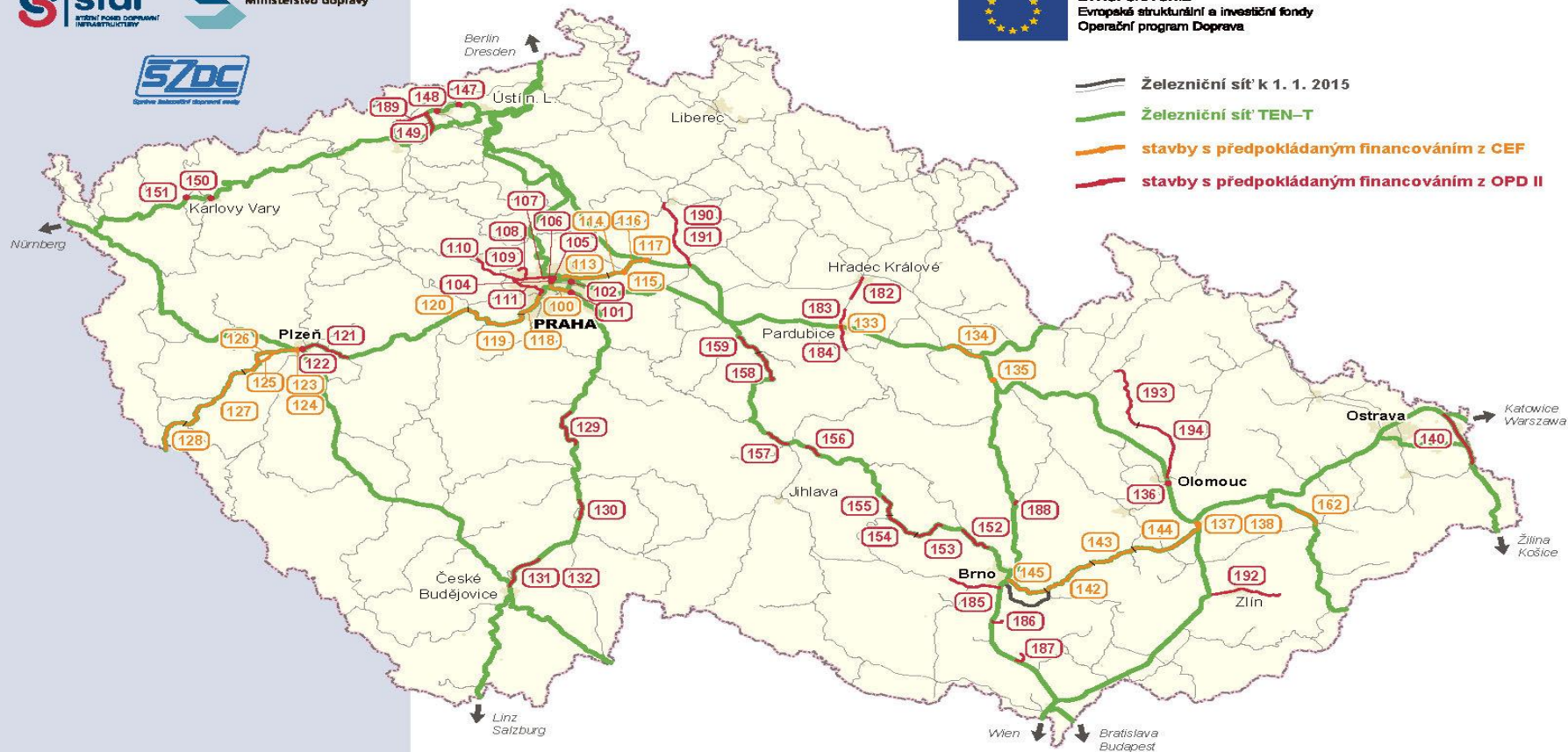


Správa železniční dopravní cesty

## Projekty předložené ve druhé výzvě CEF

- **Modernizace trati Brno – Přerov – projektová příprava+ část realizace**
- **Modernizace trati Plzeň – Domažlice – st. hranice – projektová příprava**
- **Příprava projektů na III. TŽK v úseku Pardubice – Česká Třebová – uzly Pardubice, Česká Třebová, úsek Ústí nad Orlicí Choceň- projektová příprava a realizace**

# Česká republika





Správa železniční dopravní cesty

# Benešov u Prahy

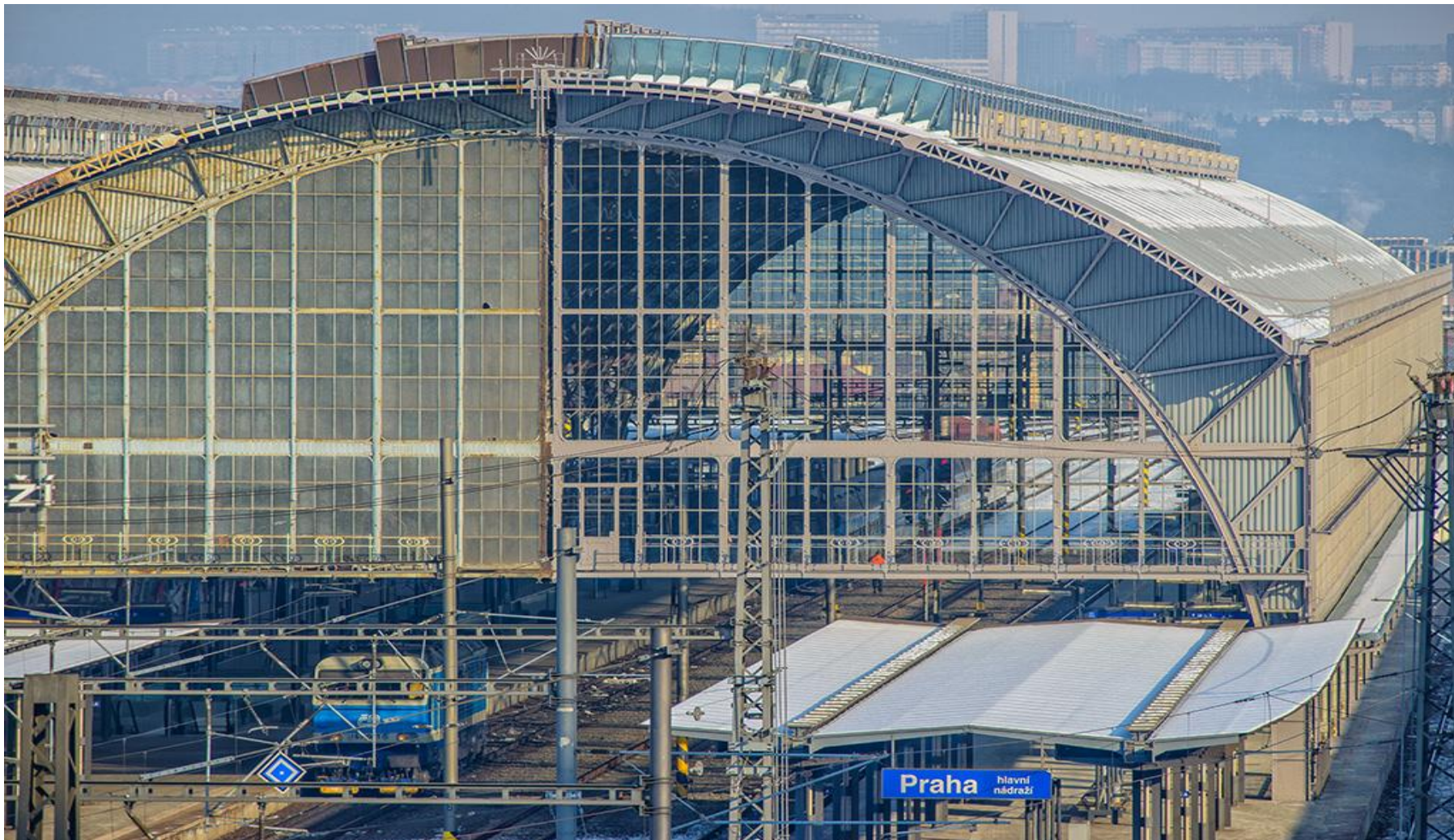






Správa železniční dopravní cesty

# Rekonstrukce haly Praha hl.n.







Správa železniční dopravní cesty

# Most v km 38,816 Lovosice – Česká Lípa







Správa železniční dopravní cesty







Správa železniční dopravní cesty

# Kyšice – Rokycany - Plzeň







Správa železniční dopravní cesty

# Liberec - Tanvald

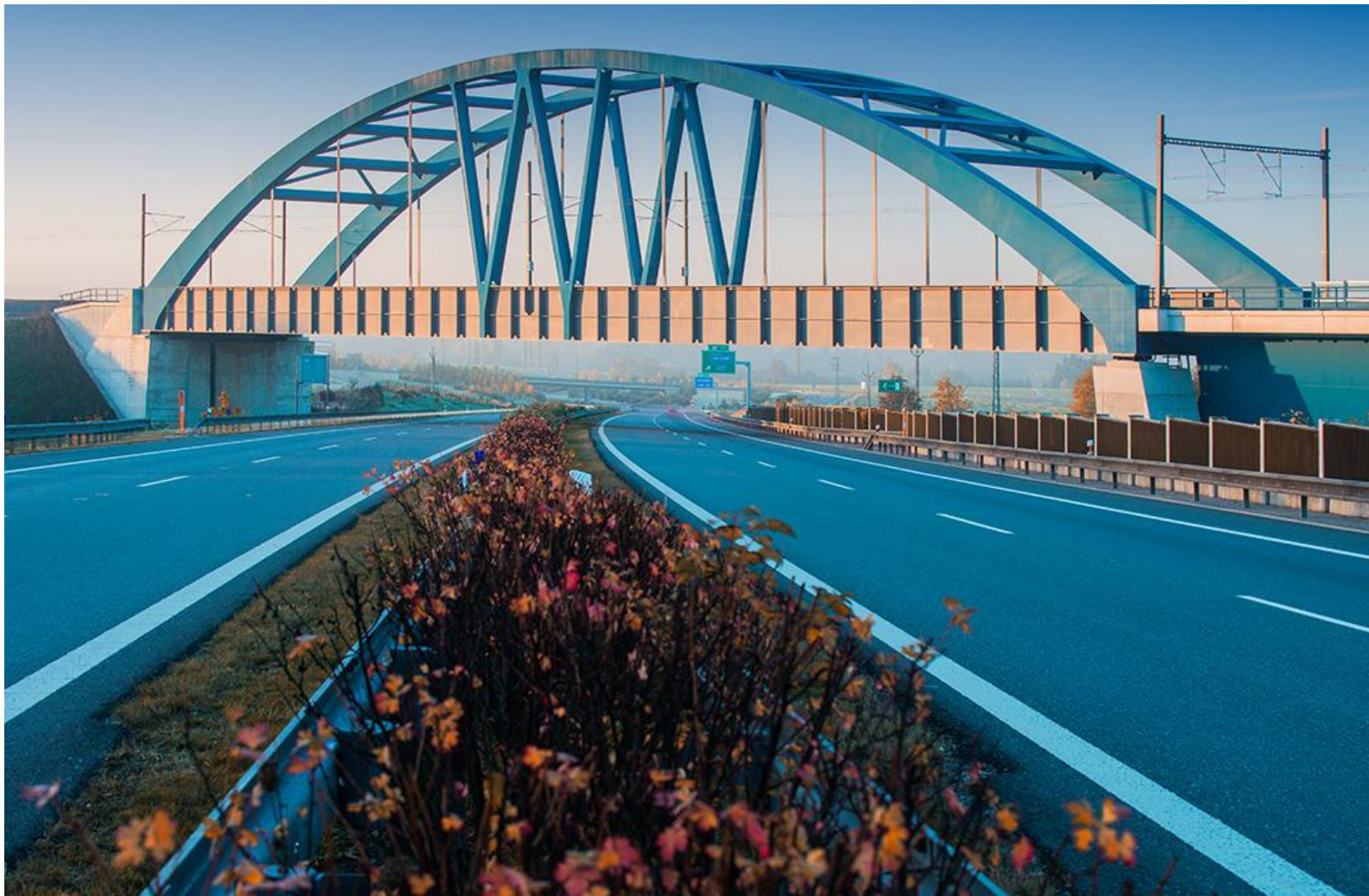






Správa železniční dopravní cesty

# Tábor - Sudoměřice





Správa železniční dopravní cesty

# Tábor - Sudoměřice







Správa železniční dopravní cesty

# Veselí nad Lužnicí







Správa železniční dopravní cesty





*Správa železniční dopravní cesty*

**Děkuji za pozornost**

© Správa železniční dopravní cesty, státní organizace

**[www.szdc.cz](http://www.szdc.cz)**