

# Stav plánování a průzkumu pro novostavbu železniční tratě

Drážďany – hranice SRN/ČR – (Ústí nad Labem)

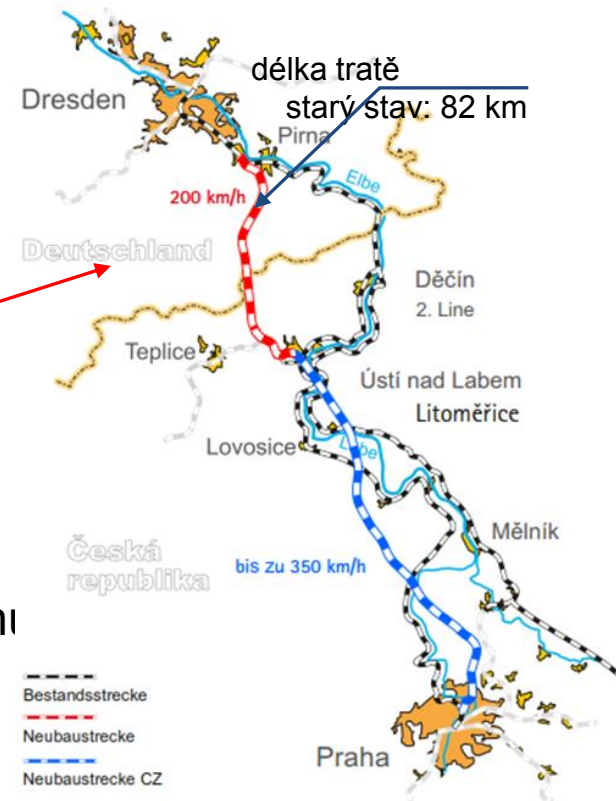


# Stav plánování a průzkumu pro novostavbu železniční tratě

## Celkový projekt novostavby žel. tratě Praha - Drážďany

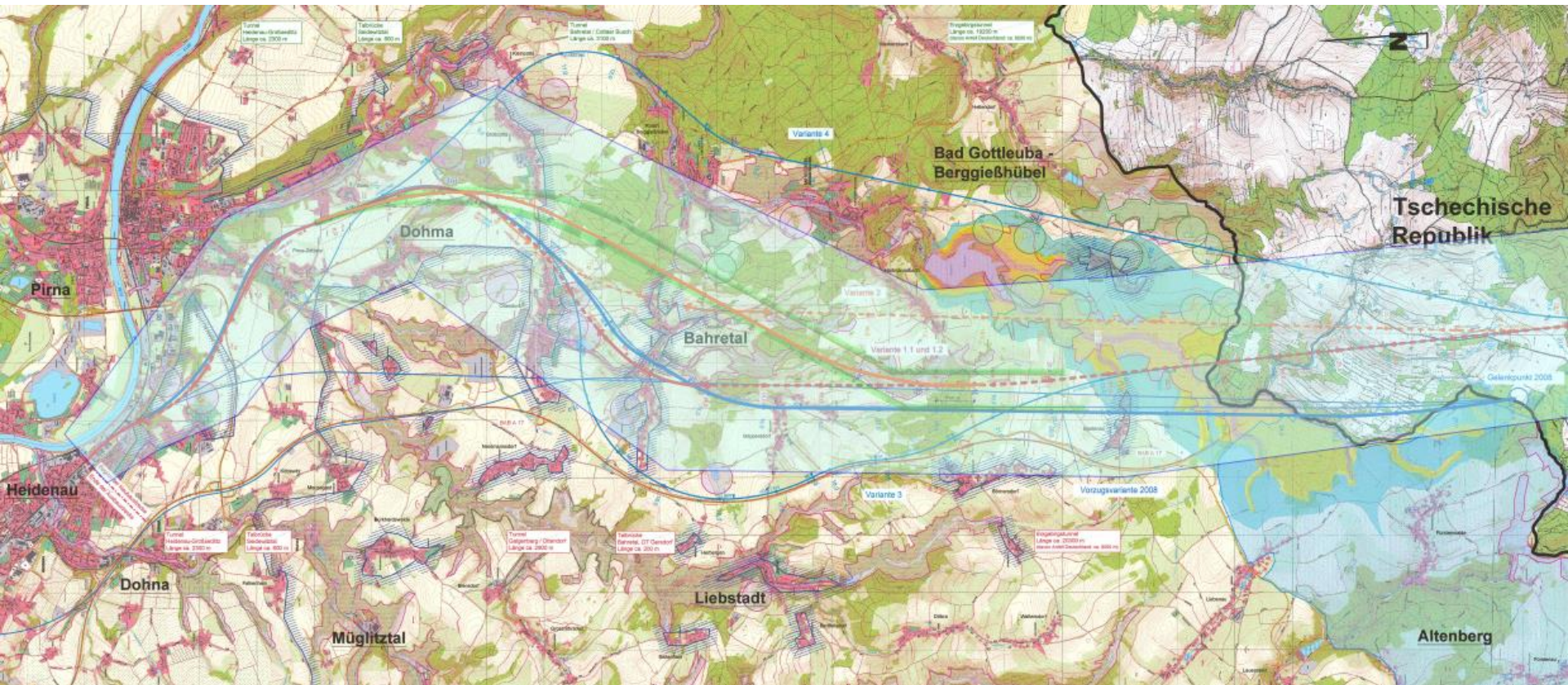
Dosavadní plánovací aktivity  
provedené Svobodným státem Sasko

- 2008: studie proveditelnosti
- 2009: průzkum variant
- 2010: analýza vztahu náklady - využití
- 2011: analýza potenciálu
- 2012: průzkum variant
- 2013: přihláška do Spolkového plánu
- dopravních cest
- 2014/2015: studie podpořená EU
- 2016: „potenciální potřeby“ Spolkového plánu  
dopravních cest



# Stav plánování a průzkumu pro novostavbu železniční tratě

## Průzkum oblasti koridoru a optimalizace trasy



# Stav plánování a průzkumu pro novostavbu železniční tratě

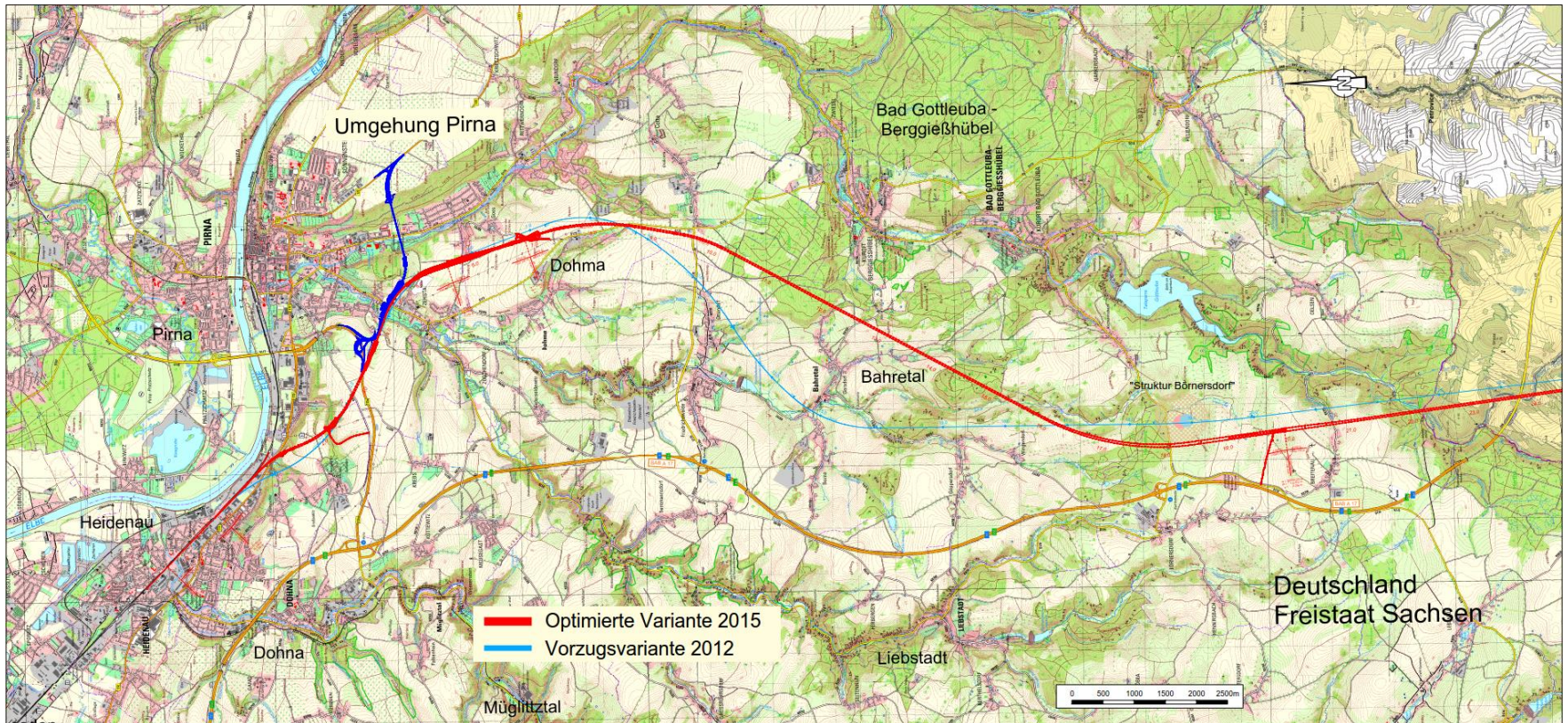
## Prostorová analýza – podle zákona o posuzování vlivů na živ. prostředí - zobrazení předmětů ochrany v mapách

1. předměty ochrany člověk / krajina
2. předměty ochrany živočichové / rostliny / biologická diverzita – chráněná území a objekty
3. předměty ochrany živočichové / rostliny / biologická diverzita – velkoprostorový biokoridor / síť životního prostoru
4. předměty ochrany živočichové / rostliny / biologická diverzita – systém životního prostoru velkých savců
5. předměty ochrany živočichové / rostliny / biologická diverzita – prioritní území / vyhrazená území
6. předměty ochrany půda / klima / vzduch
7. předmět ochrany voda
8. předmět ochrany kulturní bohatství
9. předmět ochrany věcná bohatství

# Stav plánování a průzkumu pro novostavbu železniční tratě

## Vytyčení trasy dle prostorového odporu, technických a geologických předpisů

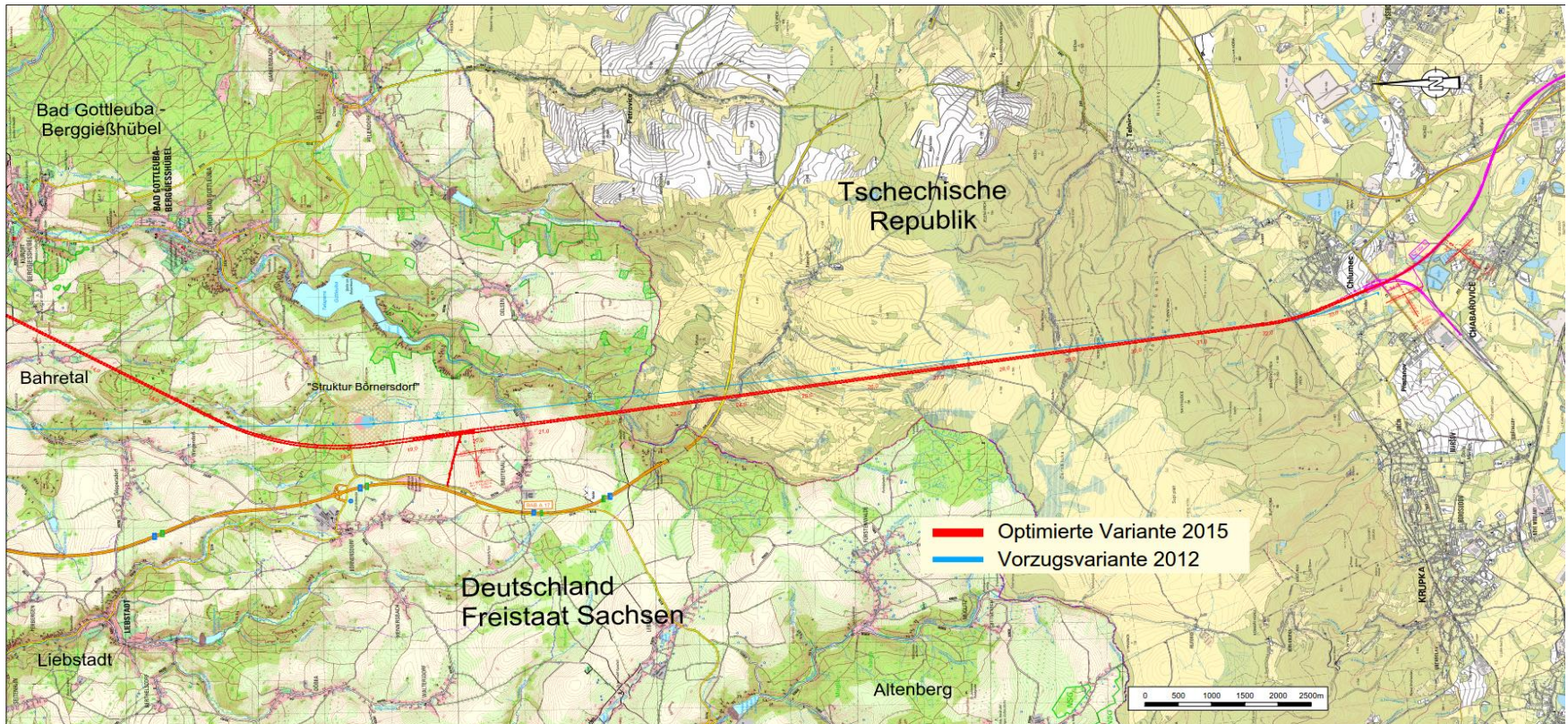
Výřez plánu z Heidenau na hranici



# Stav plánování a průzkumu pro novostavbu železniční tratě

## Vytyčení trasy dle prostorového odporu, technických a geologických předpisů

Výřez plánu od hranice do Chabařovic





# Stav plánování a průzkumu pro novostavbu železniční tratě

## Výsledky plánu

### Zkrácení úseku tratě

Drážďany - Ústí n.L.: o 26 km (z 82 km → na 56 km)

Drážďany – Praha: o 56 km (z 196 km → na 140 km)

(konečný stav))

### Zkrácení cestovní doby

Drážďany - Ústí n.L.: o 40 min (ze 65 min → na 25 min)

Drážďany – Praha: o 83 min (ze 135 min → na 52 min (konečný stav))

### Další výhody:

- rozšíření kapacity nákladní a osobní železniční dopravy
- redukce zatížení hlukem v údolí Labe (momentálně až 75 db)
- vedení tratě odolné vůči povodním
- odstranění zúžených míst



# Stav plánování a průzkumu pro novostavbu železniční tratě

## Časově optimální možný průběh

Při zohlednění odlišného práva pro plánování v ČR, časově blízkého zařazení k „naléhavým potřebám“ a poskytnutí finančních prostředků.

	2015	2016	2017	2018	2019	2020	2021	2022	2023	2024	2025	2026	2027	2028	2029	2030	2031	2032	2033	2034	2035	2036	
studie		■	■	■																			
státní smlouva SRN/ČR				■	■																		
proces územního plánování					■	■	■																
získání pozemku								■	■	■													
stavební povolení											■	■	■										
stavba														■	■	■	■	■	■	■	■		
testovací fáze/zahájení provozu																						■	

# Děkuji vám za pozornost!

Kontakt a další informace: [petra.heldt@smwa.sachsen](mailto:petra.heldt@smwa.sachsen)  
[www.nbs-dresden-prag.eu](http://www.nbs-dresden-prag.eu)

