



Investice SŽDC 2010

Ing. Miroslav Konečný
(SŽDC)



Investiční priority SŽDC

- Modernizace čtyř železničních koridorů
- Modernizace vybraných železničních uzlů
- Interoperabilita vybrané železniční sítě
- Pokračování elektrizace vybraných železničních tratí
- Regionální projekty
- Racionalizace vybraných tratí a železničních stanic
- Investice do majetku železniční dopravní cesty s cílem udržení její provozuschopnosti



Investiční priority SŽDC

- Zvýšení bezpečnosti na železničních přejezdech
- Výhledová příprava realizace vysokorychlostních tratí na území ČR s cílem napojení nejdůležitějších velkých aglomerací do evropského systému vysokorychlostních tratí



Zdroje financování železniční infrastruktury

- Státní fond dopravní infrastruktury (SFDI)
- Bankovní úvěry (garantované, negarantované)
- Fondy EU
- Příspěvky měst a obcí
- V budoucnu nutné hledat i další způsoby financování (např. PPP)



Investiční akce v realizaci - OPD

Prioritní osa 1.1

- Modernizace trati Votice - Benešov u Prahy
- Optimalizace trati Benešov u Prahy - Strančice
- Optimalizace trati Beroun - Zbiroh
- Optimalizace trati Zbiroh - Rokycany



Investiční akce v realizaci - OPD

Prioritní osa 1.1.

- Optimalizace tratě Stříbro - Planá u M.Lázní
- Optimalizace trati Planá u M.Lázní - Cheb
- Optimalizace trati Bystřice n. O. - Č. Těšín
- Optimalizace tratě st.hr.SR-Mosty u Jablunkova-Bystřice n.Olší
- Rekonstrukce žst. Přerov 1.stavba
- Rekonstrukce žel. uzlu Břeclav 1.stavba



Investiční akce v realizaci - OPD

Prioritní osa 1.2

- GSM-R Břeclav - Přerov - Petrovice u Karviné

Prioritní osa 3.1

- Elektrizace tratě Zábřeh-Šumperk
- Elektrizace trati Lysá n. L. – Milovice
- Rekonstrukce koleje Šlapanov - Havl.Brod
- Rekonstrukce žst. Nesovice II. část
- Rekonstrukce žst. Bojkovice, vč.rekonstrukce zab. zař.
- Optimalizace tratě Č.Velenice – Veselí n.L. – 1. stavba



Investiční akce v realizaci - ostatní

- Nové spoj. Praha hl. n. - Mas. n. - Libeň - Vysočany – Holešovice
- Brno - 1.část odstavného nádraží, 1.etapa
- Průjezd žel. uzlem Kolín
- Interoperabilita v traťovém úseku Břeclav – Brno
- Modernizace traťového úseku Praha Libeň – Praha Běchovice



Investiční akce v realizaci - ostatní

Akce spolufinancované z negarantovaného bankovního úvěru

- Racionalizace tratě Svitavy - Žďárec u Skutče



Investiční akce připravované k zahájení

Prioritní osa 1.1

- Modernizace trati České Budějovice - Nemanice I
- Modernizace trati Rokycany - Plzeň
- Modernizace trati Ševětín–Veselí n.L. – II.část úsek Horusice – Veselí n.L.
- Rekonstrukce Střelenského tunelu
- Průjezd železničním uzlem Ústí nad Orlicí

Prioritní osa 1.2

- GSM-R v úseku Ostrava – st.hr. SR, Přerov – Č. Třebová

Prioritní osa 3.1.

- Rekonstrukce a zkapacitnění tratě Studénka-Mošnov
- Rekonstrukce v žst. Stará Paka pro DOZ



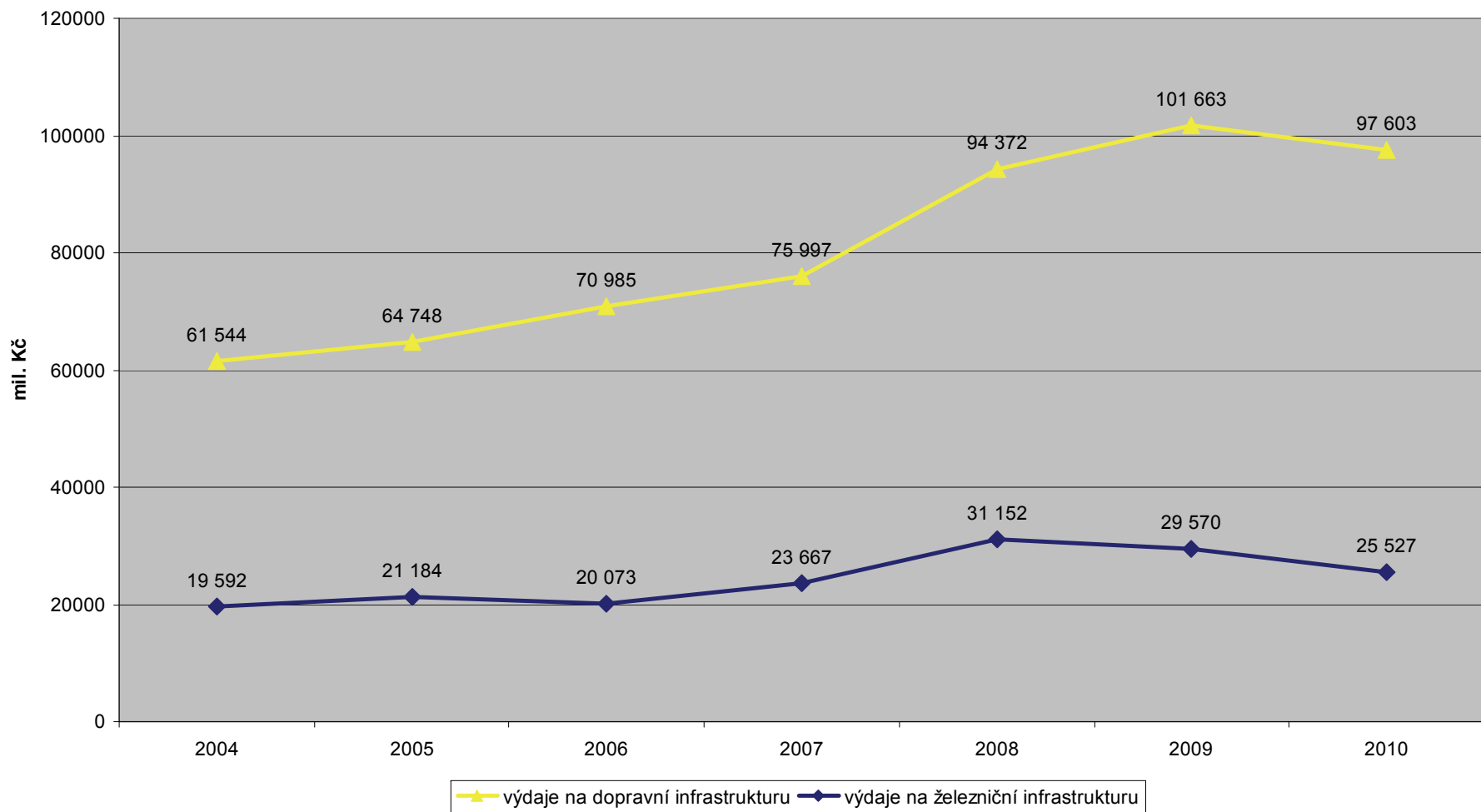
Investiční akce připravované k zahájení

TEN-T

- ETCS – I. koridor úsek Kolín – Břeclav st. hranice Rakousko / Slovensko

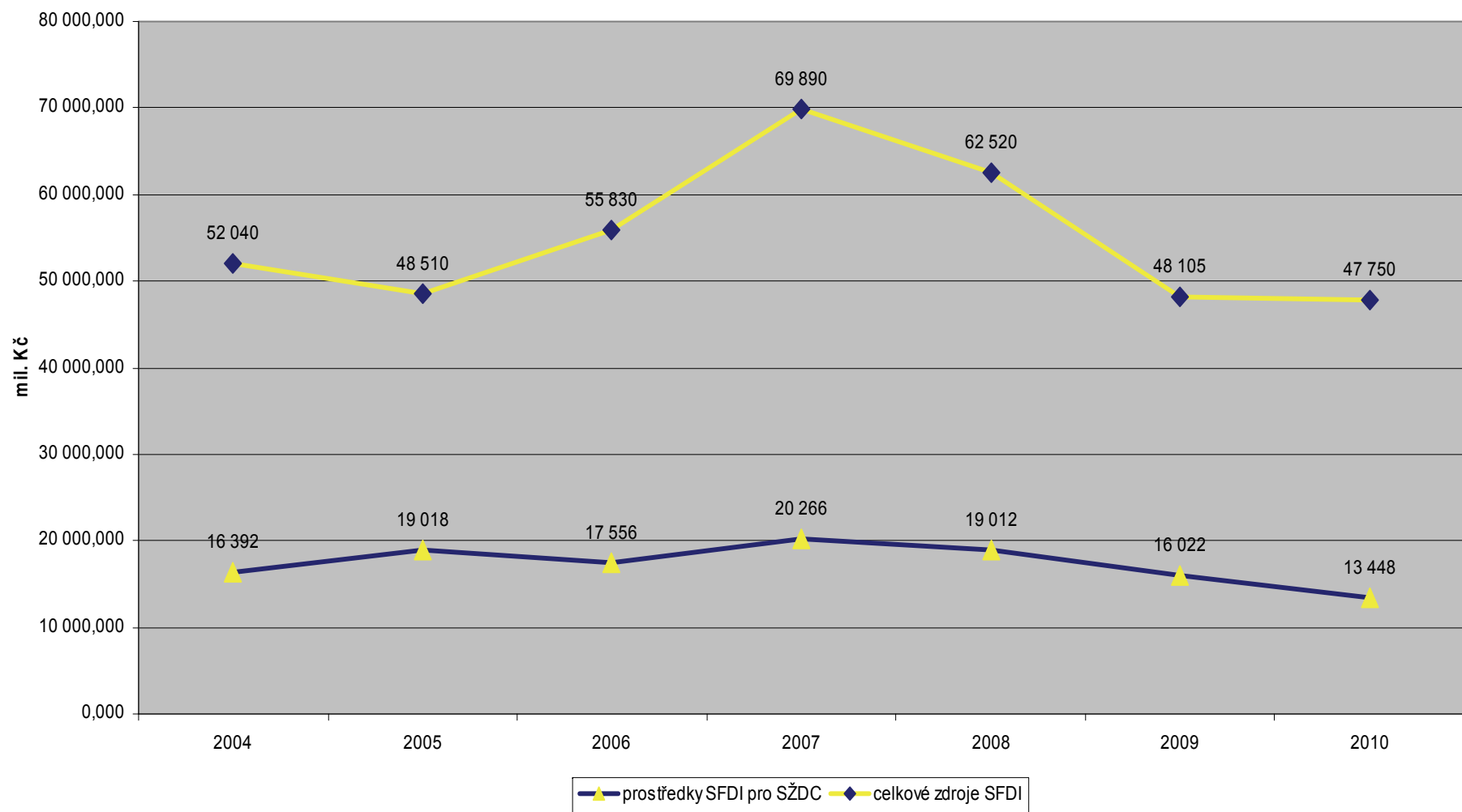


Výdaje na dopravní infrastrukturu



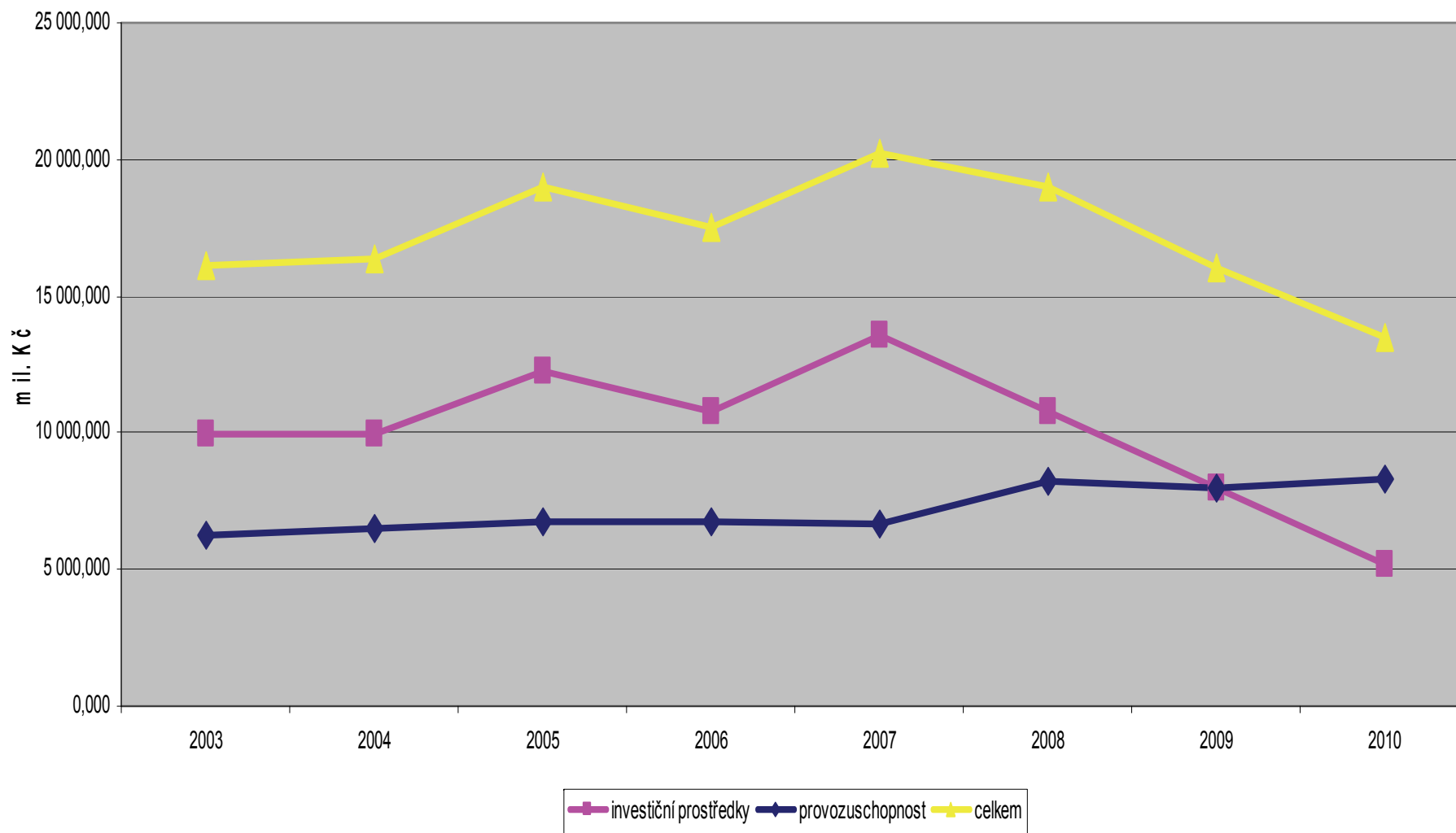


Prostředky SFDI do infrastruktury





Prostředky SFDI do žel. infrastruktury



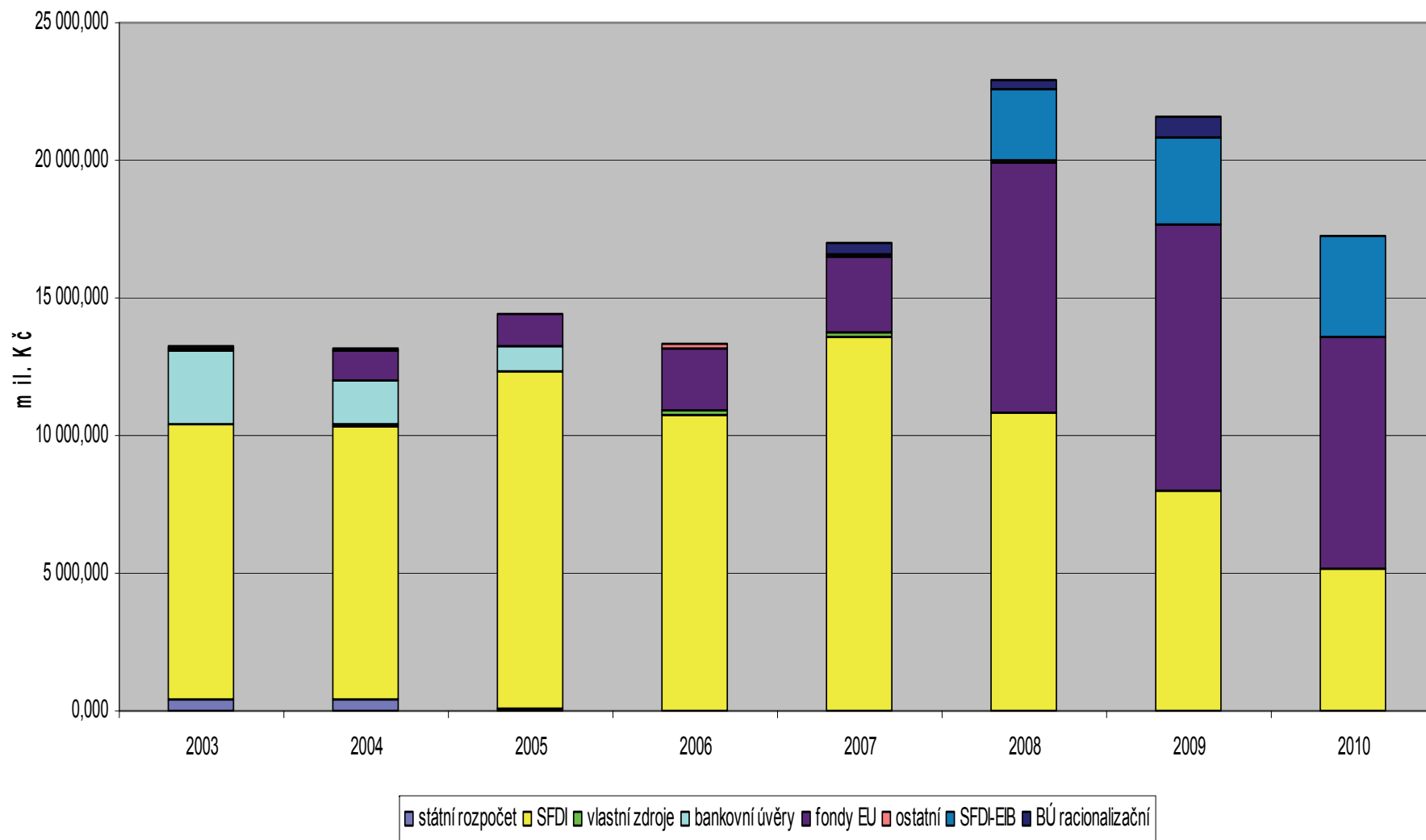


Investiční prostředky do žel. infrastruktury



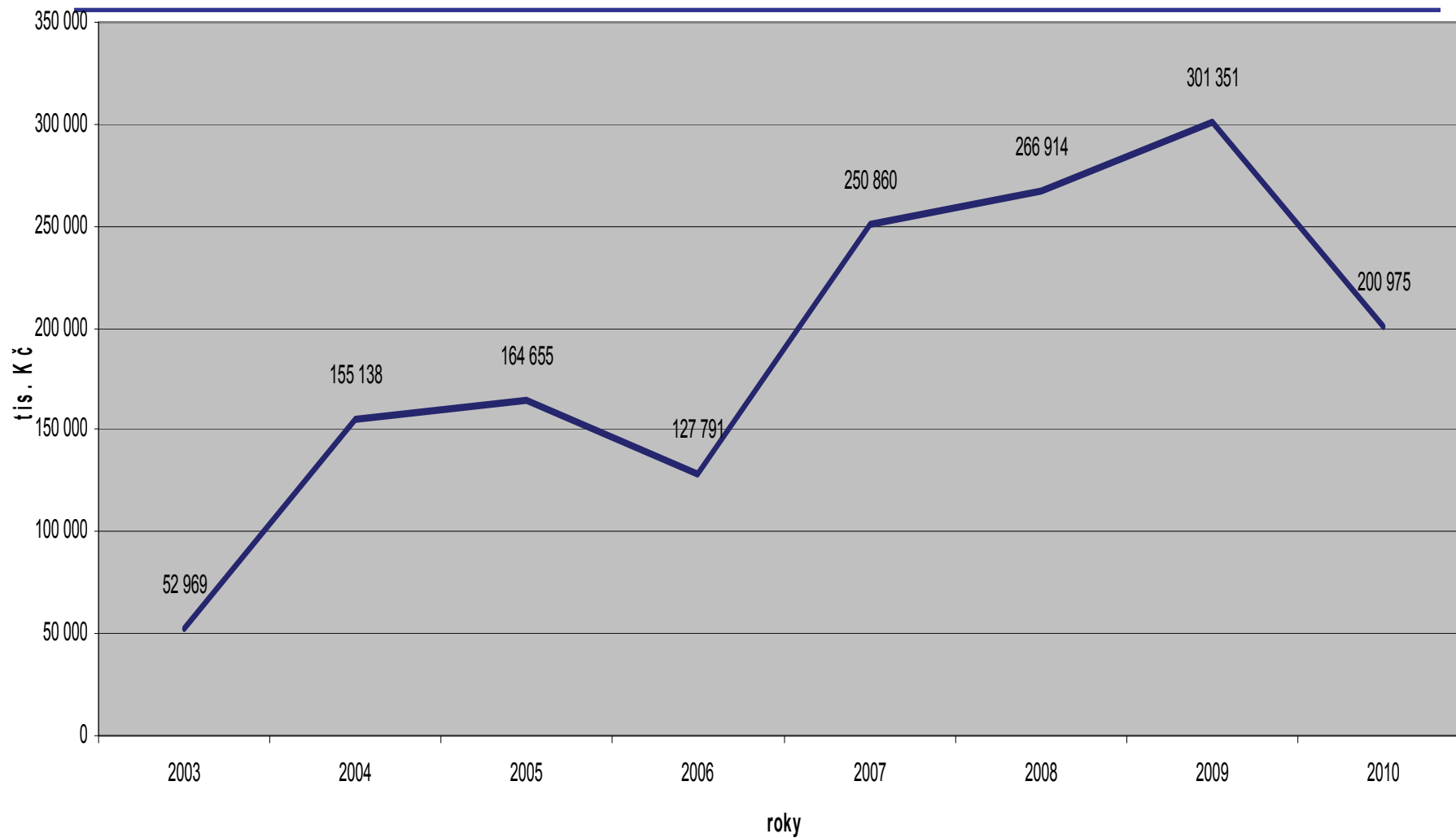


Investiční prostředky do žel. infrastruktury



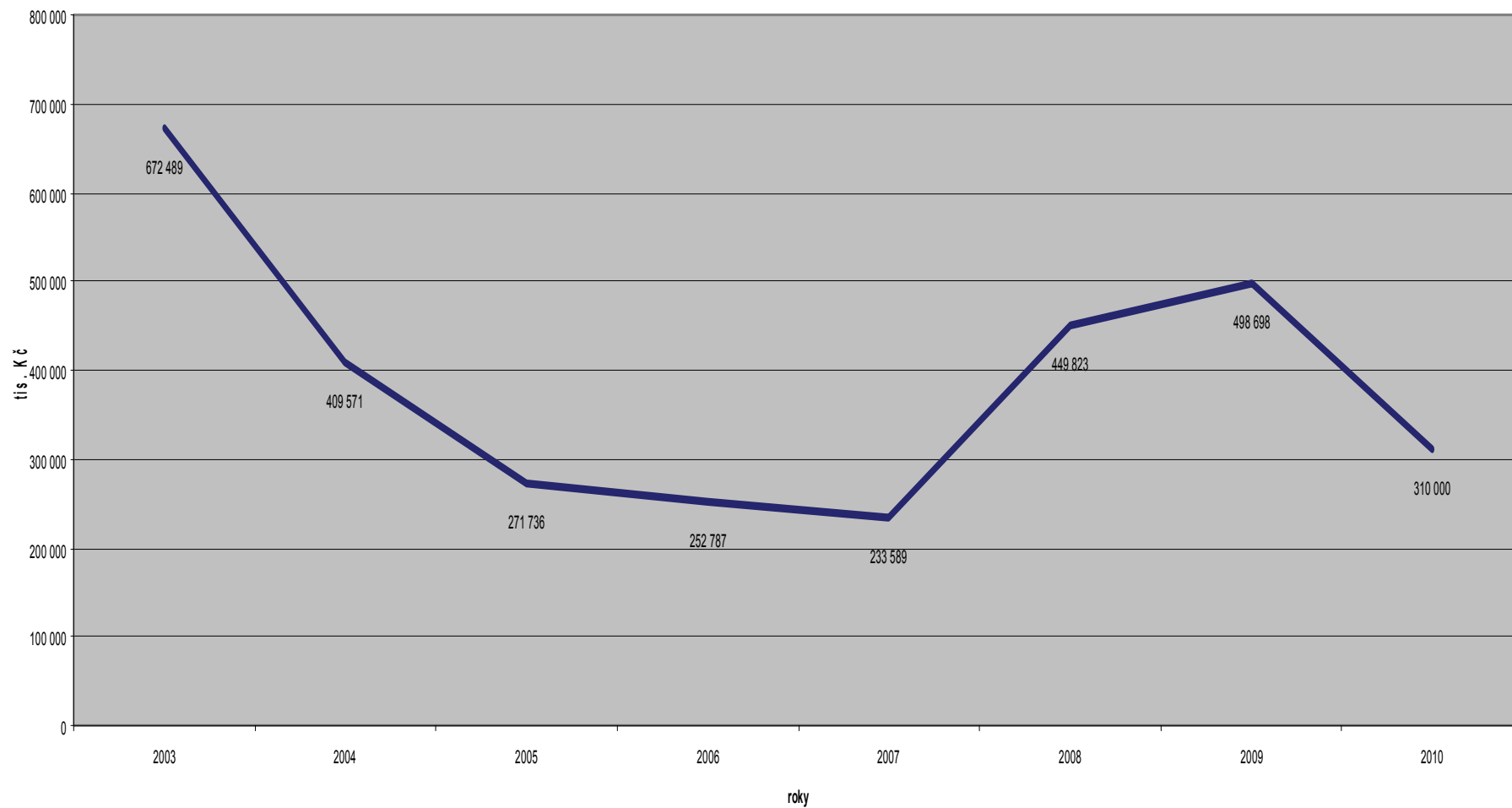


Zvýšení bezpečnosti na přejezdech



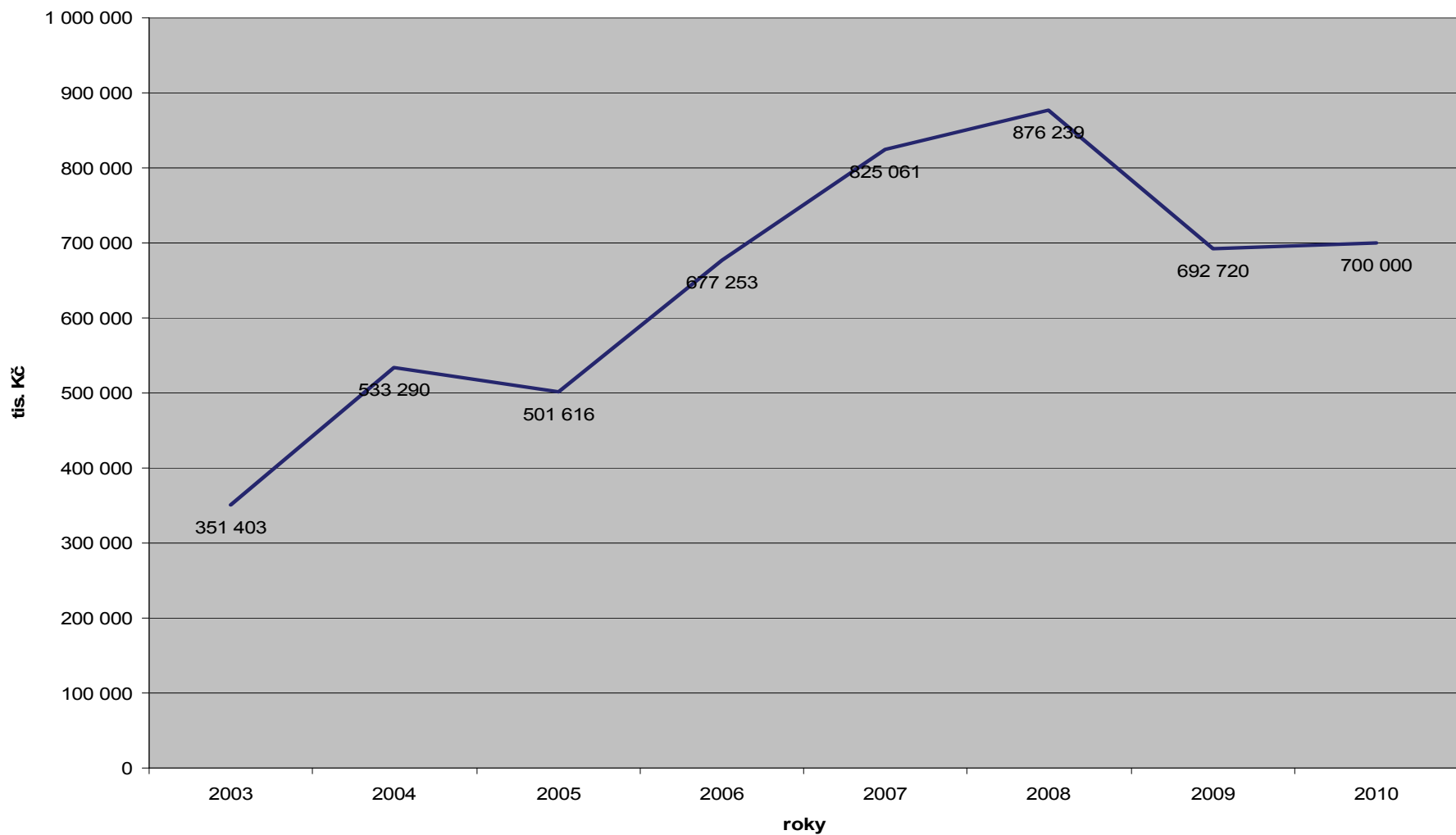


Investiční akce do 20 mil. Kč





Příprava a zabezpečení staveb





Děkuji za pozornost