

23.3.-25.3.2010

# Konference SŽDC 2010

## Rekonstrukce Znojemského viaduktu



Ing. Gabriela Šoukalová





## Zatímní mostní konstrukce ŽM 16 M



## Důvod stavby

- Není dodržena základní šířka MPP
- Volná výška konstrukce nedovoluje umístění podpěr trakčního vedení
- Rychlost je omezena na 30 km/h
- V r.2010 končí platnost užívacího povolení

### Nový stav – základní údaje

Návrhové zatížení: vlak T  
Použitý MPP: MPP 3,0  
Druh nové NK: NK tvoří  
příhradové hlavní nosníky s horní  
ortotropní ocelovou mostovkou se  
žlabem pro kolejové lože  
Šířka mostu: 6,74 m



# Rekonstrukce Znojenského viaduktu

Elektrizace traťového úseku vč. PEÚ Šatov – Znojmo  
SO 04 – 19 – 01 Most v km 99,297

Objednatel:

SŽDC s.o.

Správce mostu:

Správa dopravní cesty Brno, SMT

Projektant stavby:

SUDOP BRNO, spol. s r.o.

Projektant nosné konstrukce:

Ing. David Kmošek

Projektant spodní stavby:

Ing. Pavel Lhotský

Projektant demontáže ŽM16:

Ing. Karel Pukl, Ing. Jiří Fuka

Oponent:

TOP CON servis s.r.o.

Zhotovitel:

Sdružení „Šatov-Znojmo SOF“

- SKANSKA DS a.s.

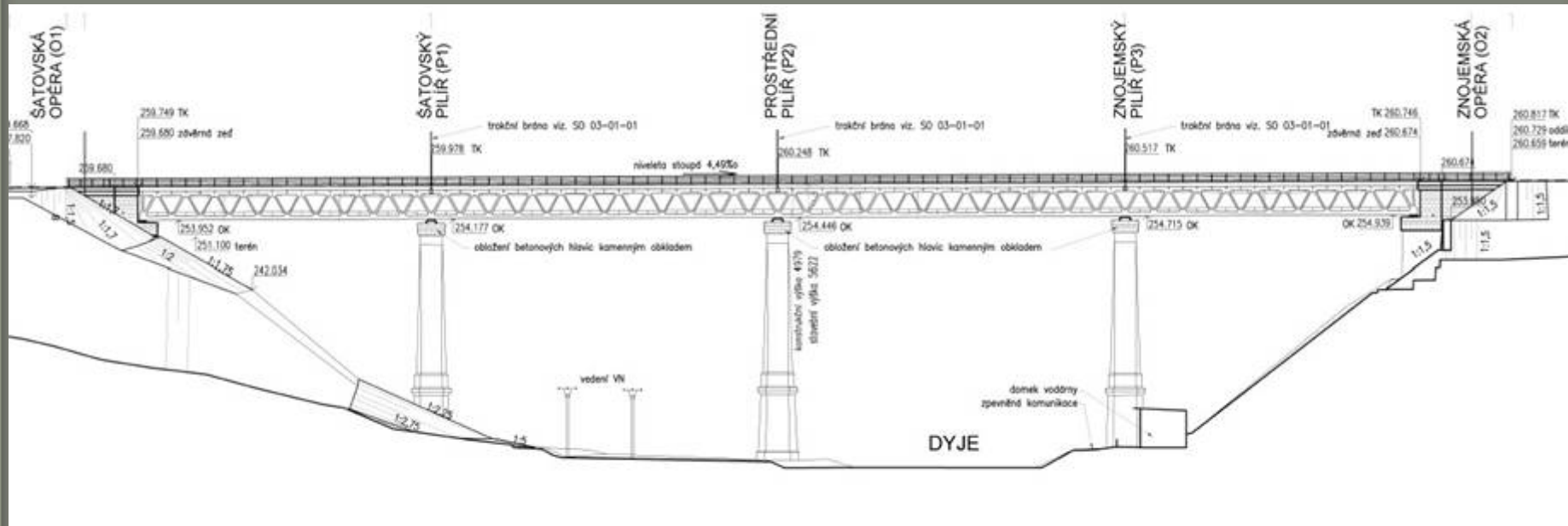
- OHL ŽS, a.s.

- FIRESTA-Fišer, rekonstrukce, stavby



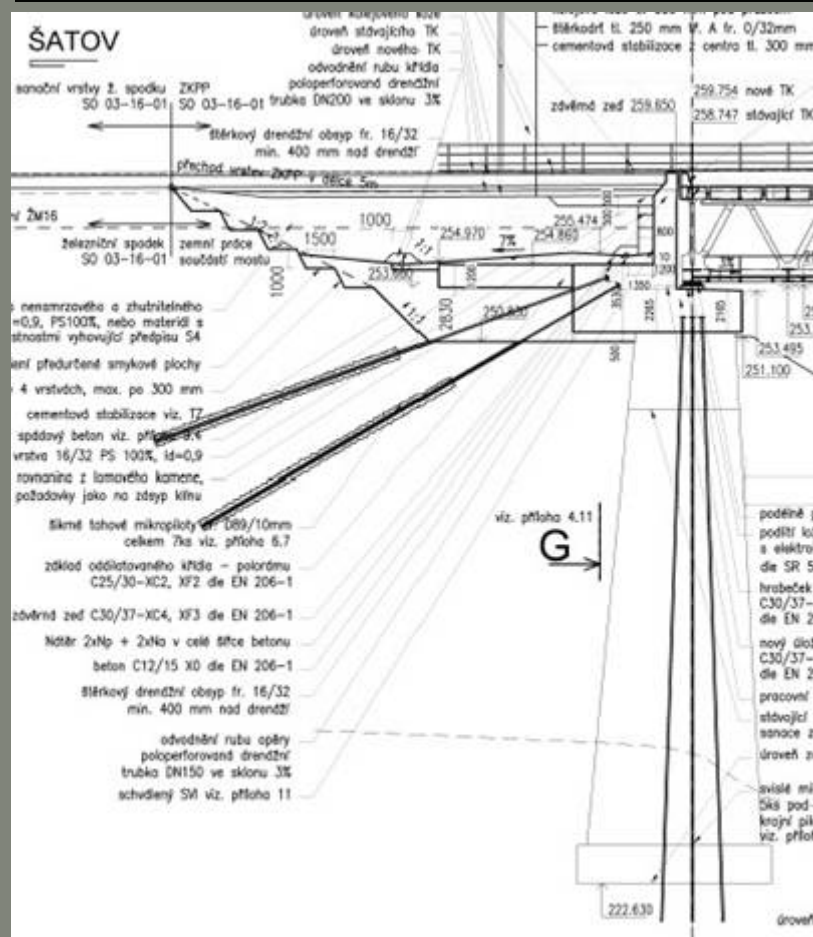
## Nový stav

Rozpětí nové NK: 49,95 + 59,94 + 59,94 + 49,95 m  
Stavební výška: konstantní 5,62 m  
Volná výška: cca 42,5 m nad normální hladinou Dyje

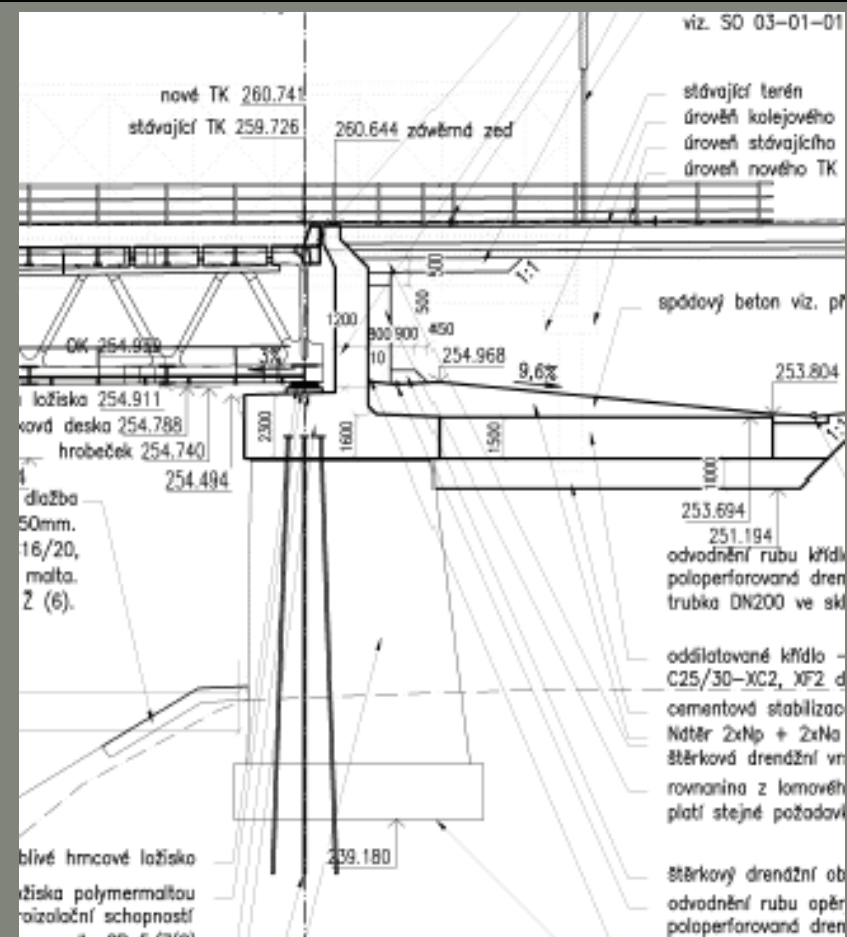


- ❑ montáž nové ocelové konstrukce na plošině (12 mont. celků)
- ❑ postupný výsun NOK
- ❑ osazení NOK na hrncová ložiska (pevné na šatovské opěře)
- ❑ izolace mostovky stříkanou izolací
- ❑ položení antivibračních rohoží pod šterkové lože
- ❑ zřízení náspu na znojenské straně
- ❑ zřízení železničního svršku

## Nový stav – spodní stavba



Svislé MP D89/10 dl. 31,5m,  
Tahové MP D89/10dl. 25,0m



Svislé MP D89/10 dl. 15,8 m

## Betonáž pasů mont. plošiny



## Zatímní mostní konstrukce ŽM 16 M





## Zatímní mostní konstrukce ŽM 16 M



## Revizní lávka na konstrukci ŽM 16 M



# Úprava mostní konstrukce ŽM 16 M pro výsun

Šatov ←

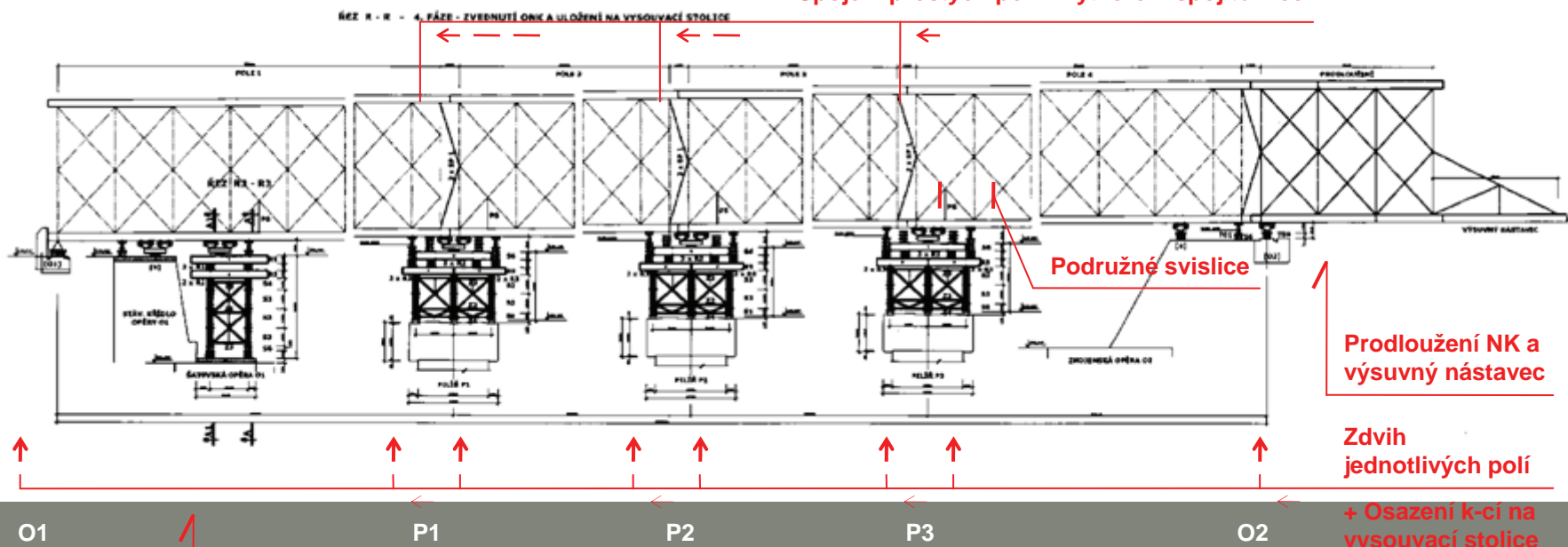
→ Znojmo

- Revize celé konstrukce, doplnění svorníků
- Demontáž spodních stykových desek z dolních pasů

Odlehčení NK v poli č. 3 a 4



Spojení prostých polí – vytvoření spojitě k-ce



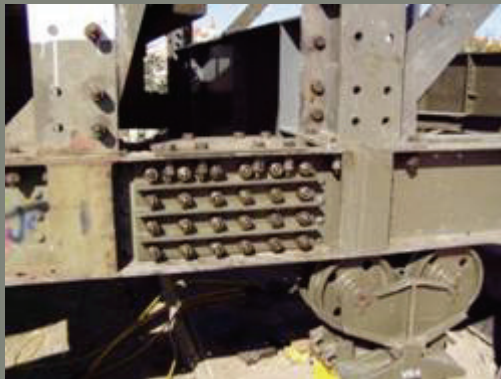
Montážní podpora

Prodloužení NK a výsuvný nástavec

Zdvih jednotlivých polí

+ Osazení k-cí na výsuvací stolice

## Úprava mostní konstrukce ŽM 16 M pro výsun



## Úprava mostní konstrukce ŽM 16 M pro výsun



## Úprava mostní konstrukce ŽM 16 M pro výsun



## Výsun mostní konstrukce ŽM 16 M



## Výsun mostní konstrukce ŽM 16 M





## Výsun mostní konstrukce ŽM 16 M



## Demontáž konstrukce ŽM 16 M na šatovském předpolí

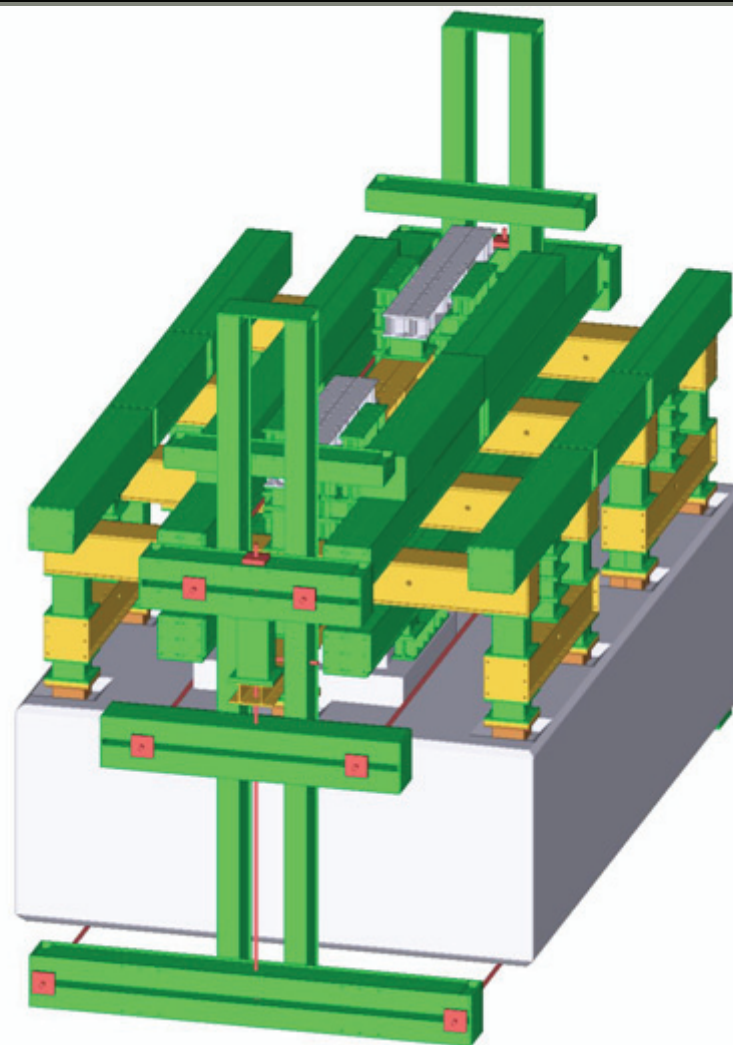
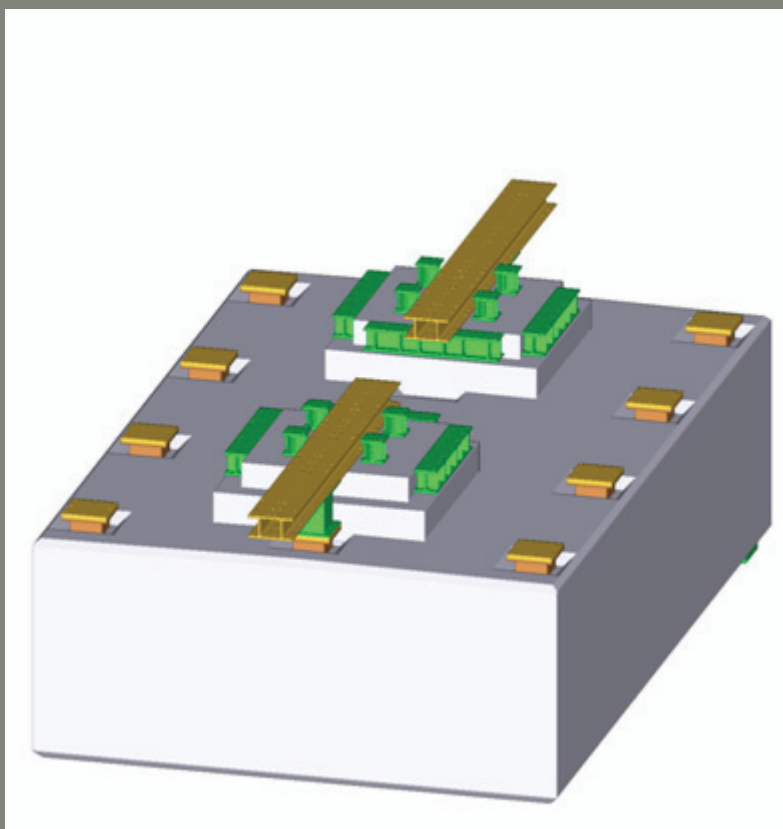


Set, rekonstrukce, stavby a.s. - střední 11  
dání a spouštění - v úseku mostních konstrukcí  
provozovní místo: blíže podléhá výstavbě  
1 532 270, e-mail: vactavik@frestis.cz

## Úložný práh pilíře P3 po odstranění prvků PIŽMO



## Skladba nástavby pilířů pro výsun a spuštění NOK



## Výsun konstrukce ŽM 16 M

